

بِسْمِ اللَّهِ الرَّحْمَنِ الرَّحِيمِ



مجلس الغرف السعودية
Council of Saudi Chambers



الرقم: ٤٦٨٦ التاريخ: ١٤٣٧/١١/٥ المرفقات: ١

حفظه الله

سعادة أمين عام الغرفة التجارية الصناعية

السلام عليكم ورحمة الله وبركاته ،،،

يهديكم مجلس الغرف السعودية أطيب التحية والتقدير، كما أود الإفادة بأنه وردنا خطاب من وزارة المالية ، متضمناً الإعلان عن جائزة البنك الإسلامي لمساهمة المرأة في تدبير الموارد المائية (١٤٣٩ هـ - ٢٠١٨ م) ، وسيخصص البنك جائزتان تهادفان إلى تشجيع إسهامات المرأة في التنمية الاقتصادية والاجتماعية ، والتي ستمنح للنساء بصفتهن الفردية أو لمجموعة من النساء ، والمنظمات التي تخدم المرأة ، بشرط أن تكون أنشطتهن قد ساهمت في تعزيز السلام والاستقرار ، وأن تتحلى بالتمرد والابتكار ، وأن تكون لديها آليات لتوسيع فعاليتها لضمان إيصال خدماتها على أكبر شريحة ممكنة من النساء .

وحرصاً على زيادة إتاحة الفرص الممكنة لمشاركة المرأة في هذه الجائزة ، نأمل من سعادتكم توجيهه من يلزم لتعميم الجائزة والبرشور المرفق على منتسبات غرفتكم الموقرة .

وتقبلوا فائق الاحترام والتقدير ،،،

مساعد الأمين العام لشؤون اللجان الوطنية

عبد الملك بن عبد الله السليمان

سعد الأمير لسان للقطاع لذيهم
صديقك بركات

Kingdom of Saudi Arabia
P.O. Box 16683 Riyadh 11474
Tel +966 11 218 2222
Fax +966 11 218 2111

هـ. الجمود

المملكة العربية السعودية
ص.ب. ١٦٦٨٣ الرياض ١١٤٧٤
هاتف: +٩٦٦ ١١ ٢١٨ ٢٢٢٢
فاكس: +٩٦٦ ١١ ٢١٨ ٢١١١

الغرفة التجارية الصناعية بالقصيم

(وارد على)

رقم القيد ٣٨/١٤٦٣
التاريخ: ١٤٣٧/١١/٥
المرفقات: برشور



org.sa, e:council@csc.org.sa, e:info@csc.org.sa

سعد الأمير لسان للقطاع لذيهم



Faint, illegible text or markings in the lower-left quadrant of the page.

Faint, illegible text or markings in the bottom-center area of the page.



جائزة البنك الإسلامي للتنمية لمساهمة المرأة في التنمية
الإصدار الثالث عشر

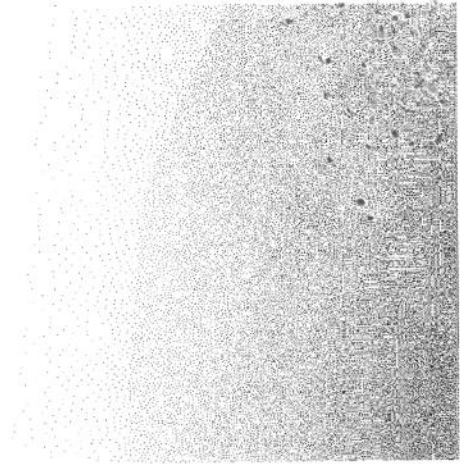
مساهمة المرأة في تعزيز السلام والاستقرار

(١٨٠٢٠١٨ - ١٤٣٩هـ)



www.isdb.org









قائمة المحتويات

| | |
|-----|-----------------------------------|
| ٢ | نبذة عن البنك الإسلامي للتنمية |
| ٤ | جائزة البنك |
| ٥ | - أهداف الجائزة |
| ٥ | - طبيعة الجائزة وقيمتها |
| ٦ | - معايير الترشيح للجائزة |
| ٦ | - إجراءات منح الجائزة |
| ٦ | - لجنة الإختيار |
| ٧ | الفائزات في الأعوام الماضية |
| ٨ | موضوع الإصدار الثالث عشر للجائزة |
| ٩ | - جائزة الأفراد |
| ٩ | - جائزة المنظمات |
| ١٠ | الموعد النهائي لاستقبال الترشيحات |
| ١٠ | العناوين للاستفسار |
| أ:١ | استمارة الترشيح للأفراد |
| م:١ | استمارة الترشيح للمنظمات |





نبذة عن البنك الإسلامي للتنمية

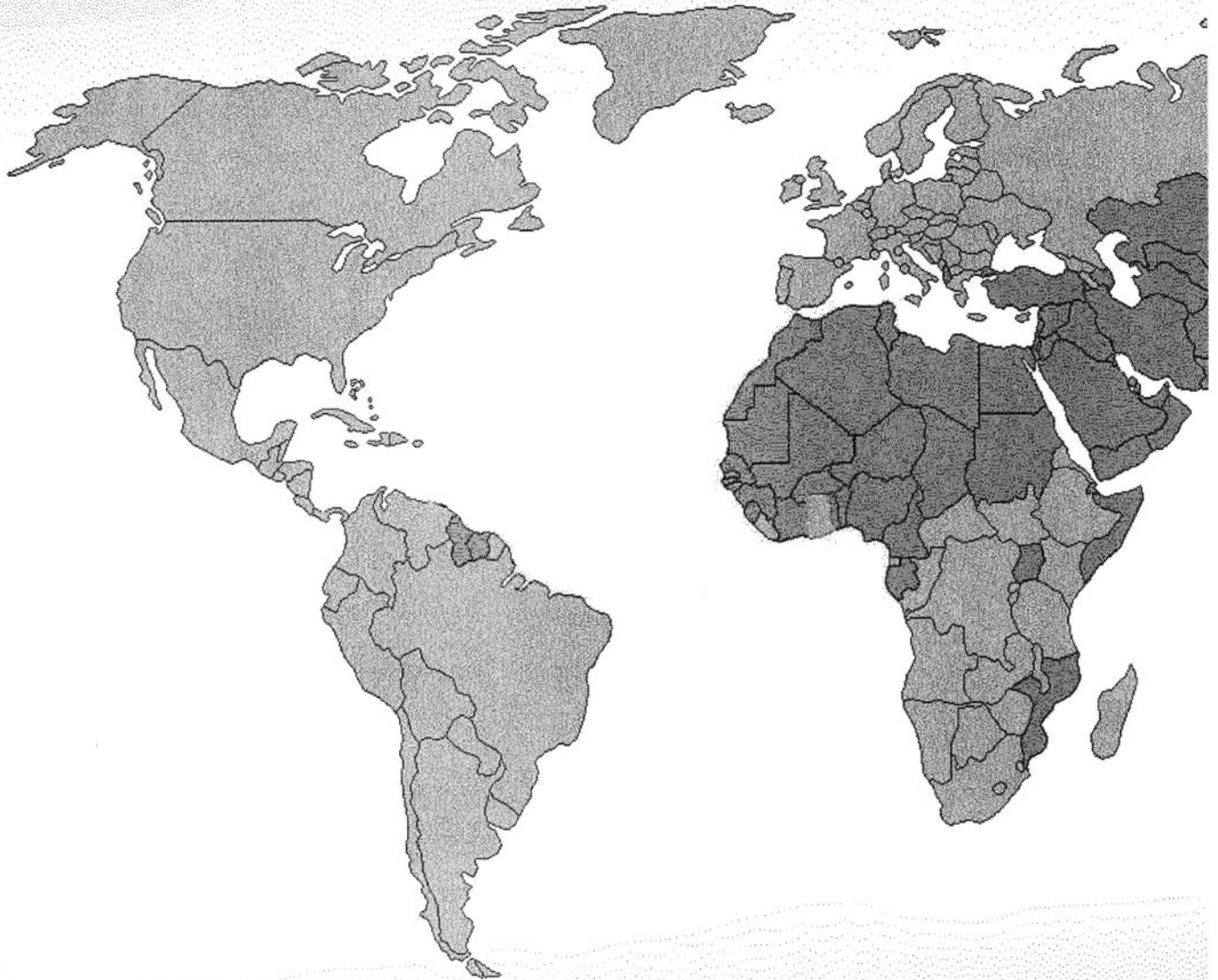
البنك الإسلامي للتنمية هو مؤسسة مالية تنموية متعددة الأطراف أنشئت في عام (١٣٩٥هـ - ١٩٧٥م) لتعزيز التنمية الاقتصادية والتقدم الاجتماعي في الدول الأعضاء والمجتمعات المسلمة في الدول غير الأعضاء وفقاً لمبادئ الشريعة الإسلامية. يبلغ عدد الدول الأعضاء بالبنك حالياً ٥٧ دولة تنتشر في قارات ومناطق مختلفة.

تتمثل رسالة البنك في تعزيز التنمية البشرية الشاملة مع التركيز على المجالات ذات الأولوية المتمثلة في تخفيف حدة الفقر، وتحسين المستويات الصحية وتحقيق الازدهار للشعوب، وتحسين مستويات الحكم الرشيد.

يقدم البنك الإسلامي للتنمية أشكالاً مختلفة من المساعدات التنموية للقطاعات العام والخاص في البلدان الأعضاء من أجل التخفيف من حدة الفقر، وتعزيز التعاون الاقتصادي من خلال تشجيع التجارة والاستثمار والتمويل الإسلامي ودعم التنمية الاجتماعية والاقتصادية بدوله الأعضاء.









جائزة البنك

أنشئت 'جائزة البنك الإسلامي للتنمية' لمساهمة المرأة في التنمية* في عام (١٤٢٧هـ - ٢٠٠٦م) بناء على التوصيات الصادرة من اللجنة الاستشارية النسوية في البنك المتكونة من ١٢ امرأة بارزة مشهود لهن بالريادة في مجالتهن ويعملن على تقديم المشورة للبنك بشأن كيفية تعزيز مشاركة المرأة في عملية التنمية الاقتصادية والاجتماعية. ويتم منح الجائزة سنويا لحدث أنظار المجتمع الدولي إلى أهمية دور المرأة وحيويتها في تطوير مجتمعها ووقع عطية التنمية العالمية للأفضل.







أهداف الجائزة

تهدف الجائزة إلى تشجيع إسهامات المرأة في التنمية الاقتصادية والاجتماعية وذلك من خلال الاعتراف بدورها الفعال ومكافأة إسهاماتها.

الاعتراف

- بالدور الهام التنموي للمرأة في الدول الأعضاء بالبنك الإسلامي للتنمية والمجتمعات المسلمة بالدول غير الأعضاء في جميع أنحاء العالم.
- بالمساهمات المقدمة من الأفراد أو المنظمات من أجل تحسين الوضع الاجتماعي والاقتصادي للمرأة بالدول الأعضاء بالبنك والمجتمعات المسلمة بالدول غير الأعضاء.

تشجيع

- الجهود المبذولة لتحسين فرص حصول المرأة على الموارد الاقتصادية لمساعدتها على أن تصبح مشاركا نشطا في تطوير الاقتصاد والمجتمع.
- الأفراد والمنظمات التي تقدم المنح والموارد للعمل من أجل تعزيز ريادة والتزام ومساهمة المرأة في التنمية الاجتماعية والاقتصادية.

إلهام

- المرأة من خلال تعزيز دور القدوة الحسنة والإشادة بها لكونها مثالا يحتذى به.
- الأفراد والمنظمات لإطلاق مبادرات والمشاركة بفاعلية في جميع المشاريع التي تهدف إلى تطوير المرأة وبناء قدراتها.

مكافأة

- الأفراد والمنظمات الذين يتعهدون بتحسين حياة المرأة على المستويين المحلي والعالمي.
- الأنشطة الهادفة لتعزيز دور المرأة كمساهم أساسي في المجتمع وعنصر فعال في التغيير والتطوير.

طبيعة الجائزة وقيمتها

تنقسم الجائزة إلى جائزتين نقديتين، وتمنحان على هامش الاجتماع السنوي لمجلس محافظي البنك:

- الجائزة الأولى خمسون ألف دولار أميركي (50,000) تمنح للمرأة واحدة او مجموعة من النساء.

- الجائزة الثانية مائة ألف دولار أميركي (100,000) وتمنح للمنظمات.





معايير الترشيح للجائزة

يطبق البنك معايير عامة لاختيار المرشحات لجائزة الأفراد والمنظمات وتقييم المتقدمات لها كالتالي :

الأثر:

ينبغي أن تكون المشاريع المقدمة من الأفراد والمنظمات المتنافسة على الجائزة قد ساهمت في تحسين الوضع الاجتماعي والاقتصادي ومساعدتها على بناء وتنمية قدراتها.

الإبداع:

ينبغي أن تتصف المشاريع والأنشطة المقدمة من الأفراد والمنظمات المتنافسة على الجائزة بالتفرد والتميز والابتكار.

الانتشار:

ينبغي أن تكون للمشاريع والأنشطة المتنافسة على الجائزة آليات لتوسيع فعاليتها إلى المناطق المحيطة لضمان إيصال خدماتها إلى أكبر شريحة ممكنة من النساء.

الاستدامة:

ينبغي أن تكون المشاريع والأنشطة المقدمة من الأفراد والمنظمات المتنافسة على الجائزة في ذاتها مستدامة الأثر.

إجراءات منح الجائزة

تدار الجائزة من خلال إدارة تنمية القدرات بالبنك الإسلامي للتنمية بالتشاور مع اللجنة الاستشارية النسوية التابعة للبنك وبالتعاون مع المستشار الأكاديمي - جامعة عفت وهي المستشار الأكاديمي لجائزة هذا العام - وتتم عملية منح الجائزة حسب الخطوات التالية:

- يقرر البنك الإسلامي للتنمية بالتشاور مع اللجنة الاستشارية النسوية في البنك موضوع الجائزة السنوي.
- يقوم البنك بصقل الموضوع وتحديد معايير الاختيار ويطور طلبات الترشيح وكتيب الجائزة.
- يقوم البنك بالترويج الإعلامي للجائزة والتسويق لها واستقبال طلبات الترشيح.
- يعين المستشار الأكاديمي لجنة مستقلة لفرز طلبات الترشيح وتقوم بتصفية الترشيحات وتقديم قائمة مختصرة بأسماء المرشحات.
- يعين البنك لجنة مستقلة لاختيار الأسماء الفائزة من قائمة الترشيح المختصرة.
- يعلن عن الأسماء الفائزة للأفراد والمنظمات في الاجتماع السنوي لمجلس محافظي البنك.

لجنة الاختيار

تتكون لجنة الاختيار من خمسة سيدات بارزات، يتم اختيارهن سنويا استنادا إلى خبراتهن الواسعة في مجال موضوع الجائزة والمحاورة المتعلقة بها، على أن تضم أعضاء من اللجنة الاستشارية النسوية للبنك الإسلامي للتنمية واختصاصيات في موضوع الجائزة.





الفائزات في الأعراس الماضية

منذ تأسيس الجائزة في عام 1427هـ الموافق 2007م، تم منحها للبرئيين وأربعين فائزة من خلال مجموعتي الأفراد والمنظمات، كالتالي:

- البرصود الأول للجائزة 1427هـ - 2007م**
تعزيز دور المرأة في التنمية المستدامة من خلال تنمية القدرات / الريادة
الأفراد:
- السيدة نورة العناز الأزوين
- السيدة فاطمة الحجح (السعودية)
المنظمات:
- جمعية العاشق الأميرة (السعودية)
- جمعية نساء المستقبل لتنمية المرأة (لوركينا فانسوا)
- جمعية "أنا" لتنمية الزميلات الأفريقيات.
- البرصود الثاني للجائزة 1428هـ - 2008م**
تعزيز سبل حصول المرأة على التعليم
الأفراد:
- السيدة علاوية عمر أحمد الأسدي (السعودية)
- السيدة هيفه بشير الطاهر عيسى (السعودية)
المنظمات:
- جمعية الوفاء الخيرية النسائية (السعودية)
- جمعية تنمية المرأة والتدخل نسوي (الأمم المتحدة)
- جمعية تنمية المرأة (الولايات المتحدة الأمريكية).
- البرصود الثالث للجائزة 1429هـ - 2009م**
تعزيز دور المرأة في الخدمات الصحية
الأفراد:
- السيدة رونا خان (بنجاب، الهند)
- السيدة سعدة فهد الزوي
المنظمات:
- الجمعية الخيرية لرعاية الأيتام (السعودية)
- البرصود الرابع للجائزة 1430هـ - 2010م**
برامج الخدمات المجتمعية للمرأة
الأفراد:
- السيدة نادية أحمد أبو الفتوح (مصر)
المنظمات:
- ريم حجج الجازو
- البرصود الخامس للجائزة 1431هـ - 2011م**
دعم تنمية الشباب
الأفراد:
- السيدة فاطمة مازين الصبيح
- السيدة زهرة إيدالي المغربي
المنظمات:
- منظمة هديل سبر (البحرين)
- برنامج الزميلات (السعودية)
- البرصود السادس للجائزة 1432هـ - 2012م**
النهوض بالمرأة في مجال التعليم
الأفراد:
- السيدة سيدة بوبكر الشبح
- البروفيسورة ريمه شرف المغربي
المنظمات:
- مؤسسة الكيمياء لتأهيل نساء كحول (السعودية)
- البرصود السابع للجائزة 1433هـ - 2013م**
تعزيز دور المرأة في التمهيد والاندماج
الأفراد:
- السيدة سلمة أحمد (بنجاب، الهند)
- السيدة سيدة فاطمة مومي (الولايات المتحدة الأمريكية)
المنظمات:
- ريبب التلمحة وتطور المرأة (السعودية)
- البرصود الثامن للجائزة 1434هـ - 2014م**
دور المرأة في حماية البيئة وتعزيز التنمية المستدامة
الأفراد:
- البروفيسورة سيرة / بروفيس مساعدة (البريطانيا)
- السيدة نري موموني (السعودية)
المنظمات:
- مؤسسة الأثرات (الكويت)
- البرصود التاسع للجائزة 1435هـ - 2015م**
مساهمة المرأة في الأمن الغذائي
الأفراد:
- السيدة فاطمة نيت موسى (السعودية المغربية)
- السيدة سبيلنا جاهلي (البنغالديش)
المنظمات:
- منظمة الجبل الأحمر (عنا)
- منظمة أهوا (السند، الهند)
- البرصود العاشر للجائزة 1436هـ - 2016م**
مساهمة المرأة في إدارة الموارد المائية
الأفراد:
- السيدة د. ليلى ماضي (السعودية المغربية)
المنظمات:
- منظمة المعونة الألمانية المقفحة من الشعب إلى الشعب (أندونيسيا)
- البرصود الحادي عشر للجائزة 1437هـ - 2017م**
مساهمة المرأة في تعزيز حقوق الطفلة
الأفراد:
- السيدة / رئيسة المركز الوطني (السعودية)
- السيدة / د.ي. جوهوب (الكامبيون)
المنظمات:
- مؤسسة أيتام القاد (مصر)
- منظمة الجمع الكامل للطفول والتيسر (اليونان)
- البرصود الثاني عشر للجائزة 1438هـ - 2018م**
مساهمة المرأة في الوقاية من الإصابة بالسرطان والتحكم فيه
الأفراد:
- السيدة حمدة كنان الأحرار
المنظمات:
- د.ي. المركز التخصصي لأمراض النساء (السعودية)







مساهمة المرأة في تعزيز السلام والاستقرار

يمثل بناء مجتمعات سلمية شاملة للجميع عنصراً جوهرياً من عناصر التنمية المستدامة، إلا أن النساء والفتيات مازلن حتى يومنا هذا يعانين العنف والتمييز بشكل جائر ويحرمن من حقوق إنسانية أساسية مثل إمكانية الحصول على خدمات صحية وتعليمية، فضلاً عن وظائف ملائمة. ومع استمرار إقصاء نصف المجتمع من الانخراط الاجتماعي الاقتصادي فيه

ومن عمليات صنع القرار، يزيد تحقيق

السلام والاستقرار بعداً عن المنال. ولذلك فإن جهود تمكين المرأة اجتماعياً وسياسياً واقتصادياً تساهم بشكل معتبر في إرساء السلام المستدام والتنمية الشاملة للجميع وإكساب المجتمعات والبلدان القدرة على الصمود.

ولأن المرأة تُعتبر في كثير من الأحيان ضحية أو متلقٍ سلبي ضمن مجتمعات هشة وغير عادلة، فإن هذا المفهوم يحجب الأدوار المهمة التي تؤديها النساء



نحو تغيير النظرة إلى مدلول السلام والشمول الاجتماعي في مجتمعاتهن. حيث ثبت للمرأة، وإن أحاطت بها أهلك الظروف، قدرات فائقة على اتباع نهج شمولي في منع النزاعات وحلها، والإسهام في الجهود الإنمائية، وإسماع صوت الجماعات المهمشة، وتعزيز قدرات المجتمعات على الصمود.

وتقديرًا لإسهامات المرأة في إكساب المجتمعات قدر أكبر من الاستدامة والسلام والشمولية للجميع، قرر البنك الإسلامي للتنمية تخصيص الإصدار الثالث عشرة من جائزته للمرأة لإبراز مساهمات النساء في تعزيز السلم والاستقرار.





إدراك دور المرأة في تعزيز السلام والاستقرار

الأفراد

ستحتفي الجائزة بالإنجازات غير العادية لفرادى من النساء في جوانب مختلفة من تعزيز السلم والقدرة على الصمود. حيث تهدف هذه الفئة إلى تسليط الضوء على جهود استثنائية بُذلت في إطار واحد أو أكثر من المجالات التالية:

أ. الحد من / حل النزاعات وتعزيز صمود المجتمعات.

ب. تنمية قدرات المرأة في المجتمعات التي تشهد أزمات أو نزاعات مما تعرضها للعنف والهشاشة.

معايير التأهل

يجب أن تستوفي أي مرشحة للجائزة الشروط التالية:

- تقديم أنشطة في الدول الأعضاء في البنك أو المجتمعات المسلمة في الدول غير الأعضاء.
- انتفاء أي تعارض مع البنك من حيث القيم والمبادئ والعمل المنجز.
- اتسام المشاريع والأنشطة بالابتكارية ومساهمتها في تعزيز السلام والاستقرار.
- ورود الترشيح من منظمة.

المنظمات

ستحتفي الجائزة بالإنجازات غير العادية لمنظمات تقودها نساء وتعمل على مستوى المجتمع في جوانب متنوعة من بناء السلام والاستقرار. وتهدف هذه الفئة إلى تسليط الضوء على الإنجازات البارزة في إطار واحد أو أكثر من المجالات التالية:

أ. الحد من / حل النزاعات وتعزيز صمود المجتمعات.

ب. تنمية قدرات المرأة في المجتمعات التي تشهد أزمات أو نزاعات مما تعرضها للعنف والهشاشة.

ج. تعزيز الاندماج المجتمعي بعد النزاعات / الأزمات (توفير فرص الوصول العادلة لصالح المرأة ودعم مشاركتها وتمكينها من الإدلاء بصوتها).

د. بناء السلام وإعادة الاعمار بعد النزاعات / الأزمات.

معايير التأهل

يجب أن تستوفي أي منظمة مرشحة للجائزة الشروط التالية:

- أن تكون مسجلة وتباشر أعمالها في إحدى الدول الأعضاء للبنك أو المجتمعات المسلمة في الدول غير الأعضاء.
- أن تكون مؤسسة لا تستهدف الربح.
- أن تضم هيئة صنع القرار فيها نساء.
- انتفاء أي تعارض مع البنك من حيث القيم والمبادئ والعمليات المنفذة.
- أن تدعم مشاريع / / أنشطة تبرز بشكل واضح دور المرأة في تحقيق السلم والاستقرار.
- ورود الترشيح من منظمة مستقلة.





الموعد النهائي لاستقبال الترشيحات

٣٠ نوفمبر ٢٠١٧م

لا تقبل الطلبات التي تصل بعد الموعد النهائي المحدد

للترشيح أو الاستعلام الرجاء التواصل مع

أو التواصل مع أحد المكاتب الإقليمية على العناوين التالية:

المكتب الإقليمي بالرباط، المملكة المغربية

IDB Regional Office in Rabat
Km 6.4, Avenue Imam Malik Route des Zaers
P. O. BOX 5003 Rabat, Kingdom Of Morocco
Tel: 212 37 757191 / 37 659751 / 37 636322
Fax: 212 37 757260
E-mail: rorm@isdb.org, draza6@isdb.org

المكتب الإقليمي بكوالالمبور، ماليزيا

IDB Regional Office in Kuala Lumpur
Level 13, Menara Bank Pembangunan Bandar Wawasan,
Jalan Sultan Ismail
50250 Kuala Lumpur, Malaysia
Tel: 603 2694 6627 Fax : 603 2694 6626
E-mail: ROKL@isdb.org

المكتب الإقليمي في ألماتي بجمهورية كازاخستان

IDB Regional Office in Almaty
Aiteke-Bi Street ,67 Almaty 050000, P.O. BOX 194
Republic of Kazakhstan Tel: +7 7272 727000 / 727001
Fax: +7 7272 501303
Email: oa@isdb.org

المكتب الإقليمي في داكار بجمهورية السنغال

IDB Regional Office in Dakar
18 Boulevard de la République - Dakar
B.P. 6253 Dakar étoile Dakar, Sénégal
Tél. : 33 889 11 44 - Fax : 33 823 36 21

المقر الرئيسي للبنك الإسلامي للتنمية

إدارة تنمية القدرات

ص.ب ٥٩٢٥ جدة ٢١٤٣٢ - المملكة العربية السعودية

البريد الإلكتروني: prizeforwomen@isdb.org

هاتف: ٩٦٦٣١٩ / ٩٦٦٣١٩ فاكس: +٩٦٦٣١٩ ٩٦٦٣١٩

الموقع الإلكتروني: www.isdb.org

المكاتب الوسيطة للبنك

المكتب الوسيط في جمهورية تركيا

Ankara: Kudüs Caddesi No:9 Diplomatik Site,
Oran-Ankara, Turkey 06450
Tel: +90 312 490 47 32 - 490 47 33
Fax: + 90 312 491 14 00
Istanbul: Beybi Giz Plaza, Dereboyu Cad,
Meydan Sokak, No:1, Kat: 31, Daire:122
Maslak, Sarýyer, ISTANBUL Tel: +90 212 234 81 00
Fax: + 90 212 234 81 52
Email: ser@isdb.org

المكتب الوسيط في نيجيريا

4th Floor, Muktar El Yakub's Place
Plot 1129, Zakariya Maimalari St,
Off Herbet Macauley Way, Beside National Defense
College, - Abuja, Nigeria
Tel: 2348177569590
e.mail : gmomoh@isdb.org
momoh.godday@yahoo.com

المكتب الوسيط في إندونيسيا

35 C, Office 8, Jl. Sudirman Kav 52-53
Senopati, Jakarta 12190 - Indonesia
Tel: +62 21 29333 468 - Fax: +62 21 29333 464
Email: cgoindonesia@isdb.org







جائزة البنك الإسلامي للتنمية لمساهمة المرأة في التنمية

الإصدار الثالث عشر

مساهمة المرأة في تعزيز السلام والاستقرار

استمارة الترشيح

الأفراد

يهدف الإصدار الثالث عشر لجائزة البنك الإسلامي للتنمية لمساهمة المرأة في التنمية إلى الاعتراف ومكافأة المرأة على الإنجازات المميزة التي قامت بها بشكل فردي لتعزيز السلام والاستقرار في الأوجه والنواحي المختلفة التالية:

أ. الحد من / حل النزاعات وتعزيز صمود المجتمعات.

ب. تنمية قدرات المرأة في المجتمعات التي تشهد أزمات أو نزاعات مما تعرضها للعنف والهشاشة.

ويتطلب النظر في أي ترشيح استيفاء النموذج المرفق بالكامل وتقديمه مع المستندات المطلوبة. وللحصول على نسخة إلكترونية من النموذج رجا زيارة الموقع www.isdb.org. وفي حالة التقديم إلكترونياً، الرجاء استيفاء النموذج وتقديمه عبر البريد الإلكتروني، كما يمكن طباعة النموذج واستيفائه بخط واضح أو على آلة. الرجاء الاطلاع على القسم رقم (15) للحصول على قائمة بالمستندات الداعمة المطلوبة، وعلى القسم رقم (16) للتعرف على خطوات التقديم.

للتقدم:

يجب تحقق التالي في المرشحة:

- أن تكون امرأة.
- أن تكون منخرطة في أنشطة و/أو مقيمة في إحدى الدول الأعضاء في البنك أو المجتمعات المسلمة في الدول غير الأعضاء.
- انتفاء أي تعارض بينها وبين البنك من حيث القيم والمبادئ والعمليات المنجزة.
- أن تكون لأنشطتها فعالية ثابتة.
- أن تكون قد طورت أو شاركت بفعالية في مشاريع/أنشطة ابتكارية.
- أن تشكل أعمالها مثالا يحتذى به وجدارة باقتفاء أثرها.
- أن تكون قدوة لغيرها من النساء.
- أن ترشحها منظمة.

لا تقبل الترشيحات الذاتية، أو من قبل مؤسسات البنك أو موظفيه.

للحصول على معلومات تفصيلية، الرجاء زيارة الموقع الإلكتروني للبنك www.isdb.org

- الموعد النهائي للإستقبال الترشيحات والوثائق الداعمة للترشيح ٣٠ نوفمبر ٢٠١٧م.

- لن يقبل أي ترشيح بعد الموعد المحدد.

- يمكن إرسال أية استفسارات إلى: prizeforwomen@isdb.org





١ - استمارة الترشيح للأفراد

اسم المرشحة: _____

الاسم الأول اللقب اسم الأب اسم العائلة

تاريخ الميلاد: _____

العنوان: _____

الدولة/الولاية: _____ المدينة/المنطقة: _____ الرمز البريدي: _____

الهاتف: _____ الفاكس: _____ الجوال: _____

البريد الإلكتروني: _____

٢ - تفاصيل المؤسسة التي توصي بها المنظمة (لا تقبل الترشيحات الخائبة)

اسم المنظمة: _____

اسم المرشح: _____

المسمى الوظيفي: _____

الاسم الأول اللقب اسم الأب اسم العائلة

العنوان: _____

الدولة/الولاية: _____ المدينة/المنطقة: _____ الرمز البريدي: _____

الهاتف: _____ الفاكس: _____ الجوال: _____

البريد الإلكتروني: _____

كيف عرفتم عن جائزة البنك الإسلامي للتنمية لمساهمة المرأة في التنمية ؟

- الانترنت
 وزارة المالية
 البريد الإلكتروني
 موقع البنك
 أخرى

٣ - نبذة مختصرة عن المرشح

الرجاء إعطاء معلومات وافية عن المرشحة تشمل الخلفية الاقتصادية والاجتماعية والتعليم والخبرة المهنية.





٤. الجوائز والتقدير التي حصل عليها المرشح

الرجاء سرد الجوائز والمكافآت التي حصلت عليها المرشحة والمتعلقة بموضوع الجائزة.

٥. أنشطة المرشحة المتعلقة بموضوع الجائزة

أذكر تفاصيل عن أنشطة محددة ساهمت في تعزيز السلام والاستقرار، مما قد يتضمن واحداً أو أكثر مما يلي:

- برامج ومبادرات تعزز بناء السلام وتساهم في عملية إعادة الإعمار.
- برامج لتنمية قدرات المرأة تساعد على بناء قدرة المجتمعات على الصمود والحد من /حل النزاعات.
- إدارة الأوضاع أثناء النزاعات في البلدان /البيئة الهشة.

٦ - المستفيدون من أنشطة المرشح

ما هي الفئة المستفيدة من أنشطة المرشحة ذات العلاقة بموضوع الجائزة؟ الرجاء إعطاء رقم تقريبي للمستفيدين مباشرة وغير مباشرة.







٧ - الدعم المادي

الرجاء إعطاء قائمة وافية بمصادر وأشكال الدعم المادي التي تعين المرشحة على تنفيذ مشاريعها وأنشطتها ذات العلاقة بموضوع الجائزة.

٨ - أثر الأنشطة على المجتمع

الرجاء إعطاء معلومات تفصيلية عن كيفية تأثير أنشطة المرشحة ذات العلاقة بموضوع الجائزة على تحسين نتائج السلام والاستقرار

٩ - الابتكار

الرجاء إعطاء معلومات تبرر اعتبار المرشحة شخصية منفردة واستثنائية. ما هي الأنشطة المبتكرة والمميزة ذات الصلة بموضوع الجائزة؟

١٠ - الشرائح المستفيدة

وصف تفصيلي لجميع الشرائح والمناطق المستفيدة من أنشطة المرشحة وما إذا كانت أنشطتها تصل إلى مختلف شرائح المجتمع.



١١- الاستفادة

الرجاء إعطاء معلومات وافية عن كيفية مواصلة المرشحة لمزاولة أنشطتها مالياً وتفيدياً. يجب إعطاء معلومات كافية عما إذا كانت أنشطة المرشحة تدعم الأجيال القادمة. الرجاء وصف التغييرات والمنافع التي طرأت على المجتمع من خلال أنشطة المرشحة.

١٢- البيئة الممكنة

الرجاء تقديم تفاصيل عن البيئة التي يضطلع فيها مقدم الطلب بأنشطته. ما هي الآلية الداعمة الموحدة أو الحواجز التي تواجهها المرشحة في القيام بأنشطتها

١٣- الاستفادة من قيمة الجائزة

الرجاء إعطاء معلومات توضح كيف تنوي المرشحة الاستفادة من قيمة الجائزة لتعزيز أنشطتها ومشاريعها ذات العلاقة بموضوع الجائزة.

١٤- الوثائق التوثيقية المؤيدة للمعلومات

الرجاء إعطاء قائمة بالوثائق والأوراق المؤيدة للمعلومات المقدمة مع إستمارة الترشيح. وفي حالة الرغبة في تقديم أوراق ووثائق إثباتية إلكترونية أو معلومات متوفرة على الشبكة العنكبوتية كمقالات أو غيرها، يمكنكم كتابة روابط العناوين الإلكترونية.

الرجاء إعطاء نسخة من الهوية مع صورة شخصية حديثة أو فيديو له علاقة بعمل أو مبادرة أو مشروع المرشحة.







١٥ - الأوراق والوثائق الثبوتية المطلوبة

إلى جانب استمارة الترشيح، يجب تقديم الأوراق والوثائق الثبوتية التالية:

- خطاب من الجهة المرشحة.
- خطابي توصية (يشملان معلومات كافية عن الشخص الموصي بما فيها الاسم والعنوان والمنصب والهاتف والبريد الإلكتروني) يؤكدان صحة المعلومات الواردة في الاستمارة وأهلية المرشحة والتزامها وإخلاصها.
- وثائق تثبت إنجازات المرشحة مثل : شهادات تقدير وصور وفيديوهات ومقالات وأدلة ترويجية ومطويات ومداحات سيدات إستفدن من أعمال المرشحة وتقارير من جهات أخرى... إلخ...
- تقرير من منظمات أخرى لها علاقة بالمرشحة إما عن طريق عمل أو عضوية أو شراكة، إلخ...

١٦ - إجراءات التسليم

إذا أمكن، ترسل هذه الاستمارة كاملة مع جميع الأوراق المطلوبة إلكترونياً على البريد الإلكتروني prizeforwomen@isdb.org ويمكن أن ترسل عبر أكثر من بريد إلكتروني إذا كانت المادة المرسلة تتجاوز ما يمكن للبريد الواحد استيعابه.

قائمة الضبط

- استمارة الترشيح.
- خطاب توصية من الجهة المرشحة.
- عدد ٢ خطاب تزكية.
- وثائق تثبت إنجازات المرشحة المتعلقة بالموضوع.

خطابات التزكية وغيرها من الوثائق التي لا يمكن إرسالها إلكترونياً ينبغي أن ترسل من خلال البريد العادي على العنوان التالي:
البنك الإسلامي للتنمية إدارة تنمية القدرات
ص.ب ٥٩٢٥ جدة ٢١٤٣٢ - المملكة العربية السعودية
البريد الإلكتروني: prizeforwomen@isdb.org
هاتف: ٦٣١٩ / ٩٦٦٦٣٥١٦٦٣٥١ + فاكس: ٩٦٦٦٣٥١٦٦٧٨٢٨ +
الموقع الإلكتروني: www.isdb.org

الموعد النهائي لإستقبال الترشيحات

٣٠ نوفمبر ٢٠١٧م

لن يقبل أي ترشيح بعد الموعد المحدد.



جائزة البنك الإسلامي للتنمية لمساهمة المرأة في التنمية

الإصدار الثالث عشر

مساهمة المرأة في تعزيز السلام والاستقرار

استمارة الترشيح

المنظمات

يهدف الإصدار الثاني عشر لجائزة البنك الإسلامي للتنمية لمساهمة المرأة في التنمية لمكافأة المنظمات الغير ربحية التي تقودها نساء يعملن على خدمة مجتمعاتهن وحققن إنجازات مميزة في مجال عملية نشر السلام والقدرة على الصمود.

ينبغي أن تكون هذه الإنجازات المميزة في إطار واحد أو أكثر من المجالات التالية:

- الحد من / حل النزاعات وتعزيز صمود المجتمعات.
- تنمية قدرات المرأة في المجتمعات التي تشهد أزمات أو نزاعات مما تعرضها للعنف والهشاشة.
- تعزيز الاندماج المجتمعي بعد النزاعات / الأزمات (توفير فرص الوصول العادلة لصالح المرأة ودعم مشاركتها وتمكينها من الإدلاء بصوتها).
- بناء السلام وإعادة الاعمار بعد النزاعات / الأزمات.

يجب تعبئة هذه الاستمارة كاملة مرفقة بجميع الوثائق المطلوبة. يمكن الحصول على النسخة الإلكترونية للاستمارة على موقعنا الإلكتروني: www.isdb.org. في حال تقديم الاستمارة الكترونياً، الرجاء إكمال تعبئة الاستمارة وإرسالها بالبريد الإلكتروني. بدلاً عن ذلك، يمكن أن تنسخ هذه الاستمارة وتملأ يدويًا بخط واضح أو يطبع عليها الرد. الرجاء مراجعة القسم رقم (٥) لمعرفة الأوراق الثبوتية المطلوبة والقسم رقم (٦) للحصول على إجراءات التسليم.

شروط الترشيح

يجب على المنظمة المرشحة للحصول على الجائزة، استيفاء الشروط التالية:

- أن يكون لها سجل قانوني في إحدى الدول الأعضاء في البنك الإسلامي للتنمية.
- أن تكون مؤسسة غير ربحية.
- أن تعمل في الدول الأعضاء في البنك أو لصالح المجتمعات الإسلامية في الدول غير الأعضاء.
- أن لا تتعارض قيمها ومبادئها وأعمالها مع قيم ومبادئ البنك الإسلامي للتنمية.
- أن تقدم دعم وتعزيز مشاركة المرأة في تعزيز السلام والاستقرار
- أن تستخدم أفضل الممارسات الجديرة بالمحاكاة
- لديها أنشطة أثبتت فعاليتها.
- أن تدعم مشاريع / أنشطة ذات طابع إيطاعي
- أن تدعم مشاريع / أنشطة مستدامة
- تقدم للبنك أحدث تقرير سنوي عن المنظمة
- أن تكون الخطابات والوثائق رسمية وعنيها ترؤيس المنظمة الغير حكومية
- أن ترشح من قبل منظمة أو مؤسسة أخرى مستقلة.

لن تقبل الترشيحات الذاتية، أو من قبل مؤسسات البنك أو موظفيه.

للحصول على معلومات تفصيلية، الرجاء زيارة الموقع الإلكتروني للبنك www.isdb.org. الموعد النهائي لإستقبال الترشيحات والوثائق المؤيدة للترشيح، ٣٠ نوفمبر ٢٠١٧م. لن يقبل أي ترشيح بعد الموعد المحدد. يمكن إرسال أية إستفسارات إلى prizeforwomen@isdb.org





1. بيانات المنظمة

اسم المنظمة: _____
 تاريخ التأسيس: _____
 عنوان المنظمة: _____
 الدولة/الولاية: _____ المدينة/المنطقة: _____ الرمز البريدي: _____
 الهاتف: _____ الفاكس: _____ الجوال: _____
 البريد الإلكتروني: _____

2. تفاصيل المؤسسة الموصفة بالمنظمة المذكورة أعلاه (لا تقبل الترشيحات الذاتية)

اسم المنظمة: _____
 اسم المرشح: _____
 العنوان: _____
 الدولة/الولاية: _____ المدينة/المنطقة: _____ الرمز البريدي: _____
 الهاتف: _____ الفاكس: _____ الجوال: _____
 البريد الإلكتروني: _____

كيف عرفتم عن جائزة البنك الإسلامي للتنمية لمساهمة المرأة في التنمية ؟

الانترنت
 وزارة المالية
 البريد الإلكتروني
 موقع البنك
 أخرى

3 - معلومات عن المنظمة

الرجاء إعطاء وصف مختصر عن المنظمة يتناول أهدافها وأنشطتها وميزانيتها للسنوات الثلاثة الماضية.







٤ - الجوائز التقديرية والمكافآت التي حصلت عليها المنظمة

الرجاء سرد الجوائز والمكافآت التي حصلت عليها المنظمة.

٥ - أنشطة المنظمة ذات الصلة بموضوع الجائزة

الرجاء إعطاء تفاصيل عن الأنشطة الخاصة التي تقوم بها المنظمة والتي ساهمت في تعزيز السلام والاستقرار، مما قد يتضمن واحداً أو أكثر مما يلي:

- مبادرات تدعم مشاركة المرأة في بناء السلام وإعادة الإعمار.
- برامج ومبادرات تعزز مشاركة المرأة في بناء السلام وعملية إعادة الإعمار.
- مشاريع لتنمية قدرات المرأة تساعد على بناء قدرة المرأة كوكيلة ضمن مجتمعها.
- برامج توفر الدعم للمرأة في حالات النزاع والهشاشة.

٦ - المستفيدون من أنشطة المنظمة

ما هي الفئة المستفيدة من أنشطة المنظمة ذات العلاقة بموضوع الجائزة؟ الرجاء إعطاء رقم تقريبي للأشخاص المستفيدين بصورة مباشرة أو غير مباشرة إن أمكن.







٧ - الدعم المادي

الرجاء إعطاء قائمة وافية بمصادر وأشكال الدعم المادي التي تعين المنظمة على تنفيذ مشاريعها وأنشطتها ذات العلاقة بموضوع الجائزة.

٨ - أثر الأنشطة على المجتمع

الرجاء إعطاء معلومات تفصيلية عن كيفية تأثير أنشطة المنظمة ذات العلاقة بموضوع الجائزة على تحسين إشراك المرأة في تحقيق السلام والاستقرار.

٩ - الابتكار

الرجاء إعطاء معلومات تبرر اعتبار المنظمة هيئة تستحق التقدير لإبداعها واستحداثها أنشطة ومشاريع منفردة ذات علاقة بموضوع الجائزة.

١٠ - الشرائح المستفيدة

وصف تفصيلي لجميع الشرائح والمناطق المستفيدة من أنشطة المنظمة وما إذا كانت أنشطتها تصل إلى مختلف شرائح المجتمع.





١١- الاستفادة

الرجاء إعطاء معلومات وافية عن كيفية مواصلة المنظمة لمزاولة أنشطتها مالياً وتنفيذياً. يجب إعطاء معلومات كافية عن كيفية دعم نشاطات المنظمة للأجيال القادمة. الرجاء وصف التغييرات والمنافع التي طرأت على المجتمع من خلال أنشطة المنظمة.

١٢- البيئة الممكنة

الرجاء تقديم تفاصيل عن البيئة التي يضطلع فيها مقدم الطلب بأنشطته. ما هي الآلية الداعمة الموجودة أو الحواجز التي تواجهها المنظمة في القيام بأنشطتها.

١٣- الاستفادة من قيمة الجائزة

الرجاء إعطاء معلومات توضح كيف تنوي المنظمة الاستفادة من قيمة الجائزة لتعزيز أنشطتها ومشاريعها ذات العلاقة بموضوع الجائزة.

١٤- الوثائق الثبوتية المؤيدة للمعلومات

الرجاء إعطاء قائمة بالوثائق والأوراق المؤيدة للمعلومات المقدمة مع إستمارة الترشيح. وفي حالة الرغبة في تقديم أوراق ووثائق ثبوتية إلكترونية أو معلومات متوفرة على الشبكة العنكبوتية كمقالات أو غيرها، يمكنكم كتابة روابط العناوين الإلكترونية.



