

بِسْمِ اللَّهِ الرَّحْمَنِ الرَّحِيمِ



المملكة العربية السعودية
وزارة الشؤون البلدية والقروية
أمانة منطقة القصيم



إعداد المخططات التنفيذية لتطوير وسط مدينة بريده

AFM CONSULTANTS
DR. AHMED FARID MUSTAFA
G. R. O. U. P.
ARCHITECTURAL, PLANNING & ENGINEERING

الاستشاري / مكتب الدكتور أحمد فريد مصطفى
استشارات في العمارة والتخطيط والهندسة

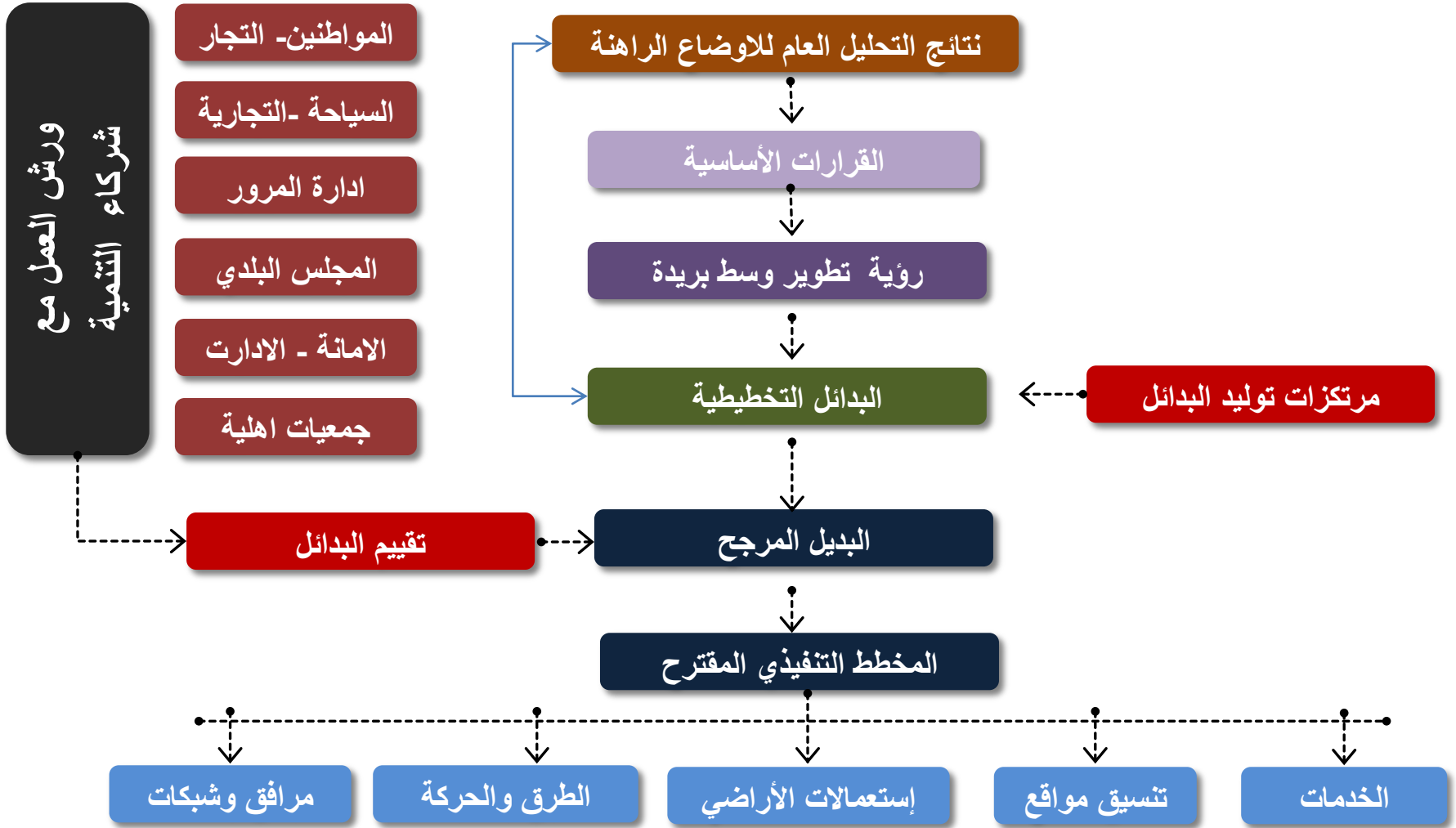
هدف العرض :

عرض البدائل التصميمية المقترحة لتطوير منطقة وسط بريدة ومناطق العمل التفصيلية

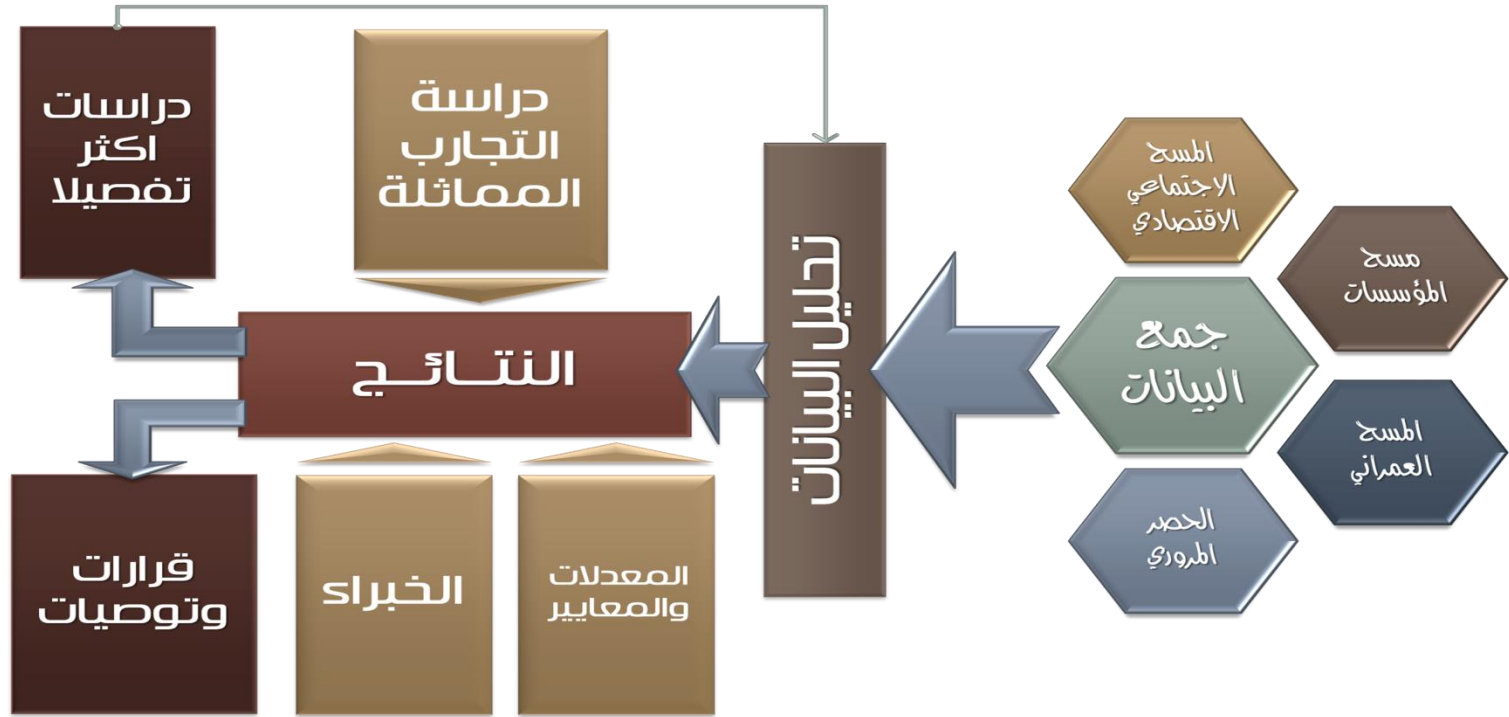
برنامج العرض :

- ١- استعراض ملامح منطقة الدراسة واهم خصائصها
- ٢- عرض ملخص لنتائج الوضع الراهن (القضايا والمشكلات - امكانيات - محددات)
- ٣- الرؤية المقترحة لتطوير وسط مدينة بريدة
- ٤- مرتكزات تطوير وسط مدينة بريدة
- ٥- البدائل المقترحة لتطوير منطقة وسط المدينة والبديل المرجح
- ٦- مناطق العمل التفصيلية

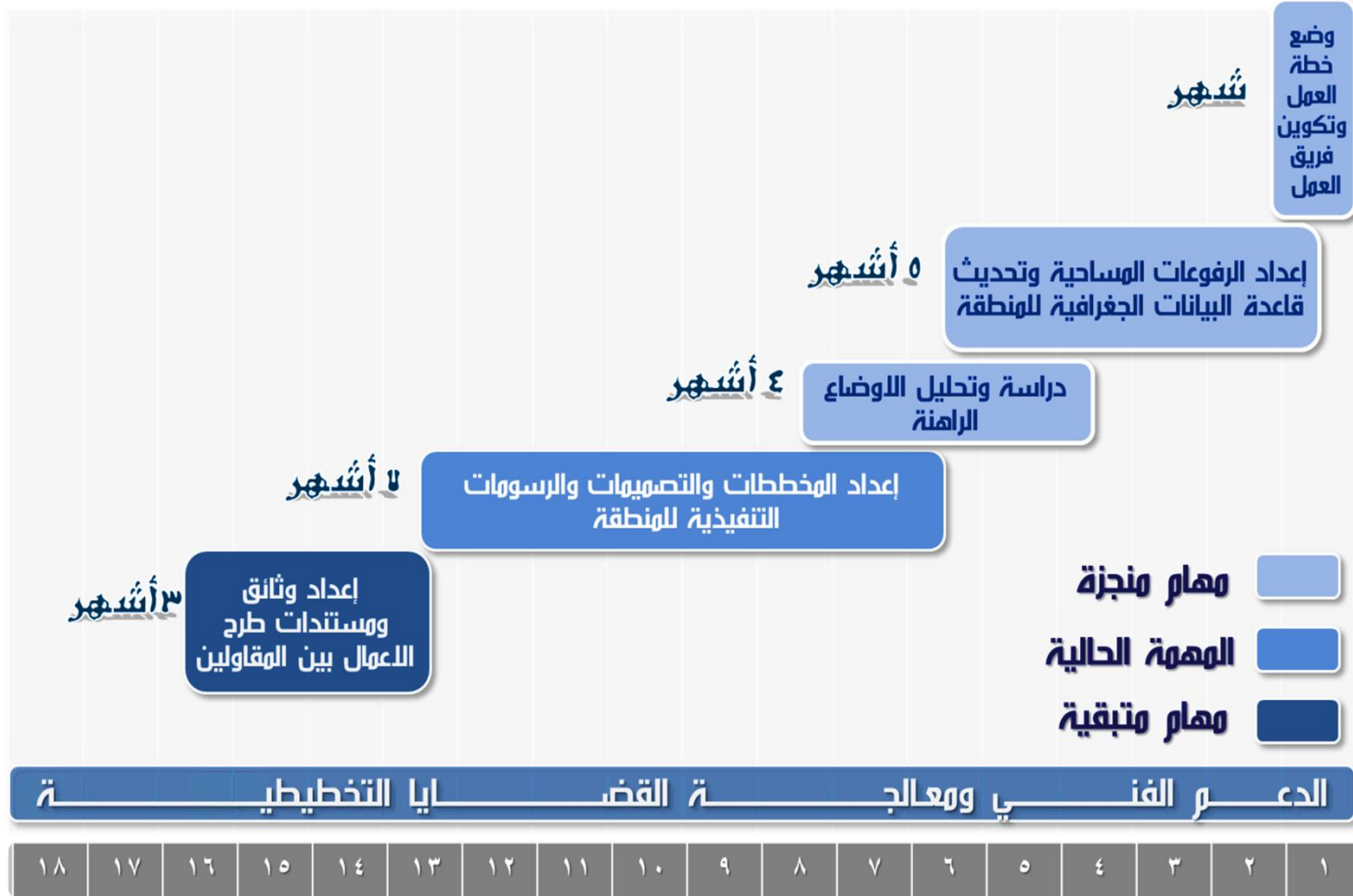
منهجية العمل بمرحلة البدائل



خطوات العمل



البرنامج الزمني



تشكيل فريق عمل لمتابعة المشروع

تم تشكيل فريق عمل لمتابعة اعمال المشروع مع الجهات المختلفة:

يتكون فريق العمل من:

الهندس عبد العزيز السليم – رئيس فريق العمل

وعضوية كل من

د. خالد النقيدان – الاستشار

أ. علي الديخي – المجلس البلدي

م. عبد الحكيم الرشودي – ادارة الدراسات العمرانية

م.سليمان الخضر- ادارة المشاريع الخاصة ومنسق الفريق

يهدف تشكيل فريق العمل الي:

متابعة مراحل المشروع المختلفة و التنسيق مع الجهات المختلفة.

دراسة وتجهيز الاراء المختلفة من شركاء التنمية والمجلس البلدي وتضمينها بالمشروع ومنها مقترحات المجلس البلدي لتطوير وسط الهدينة (الهول التجاري).

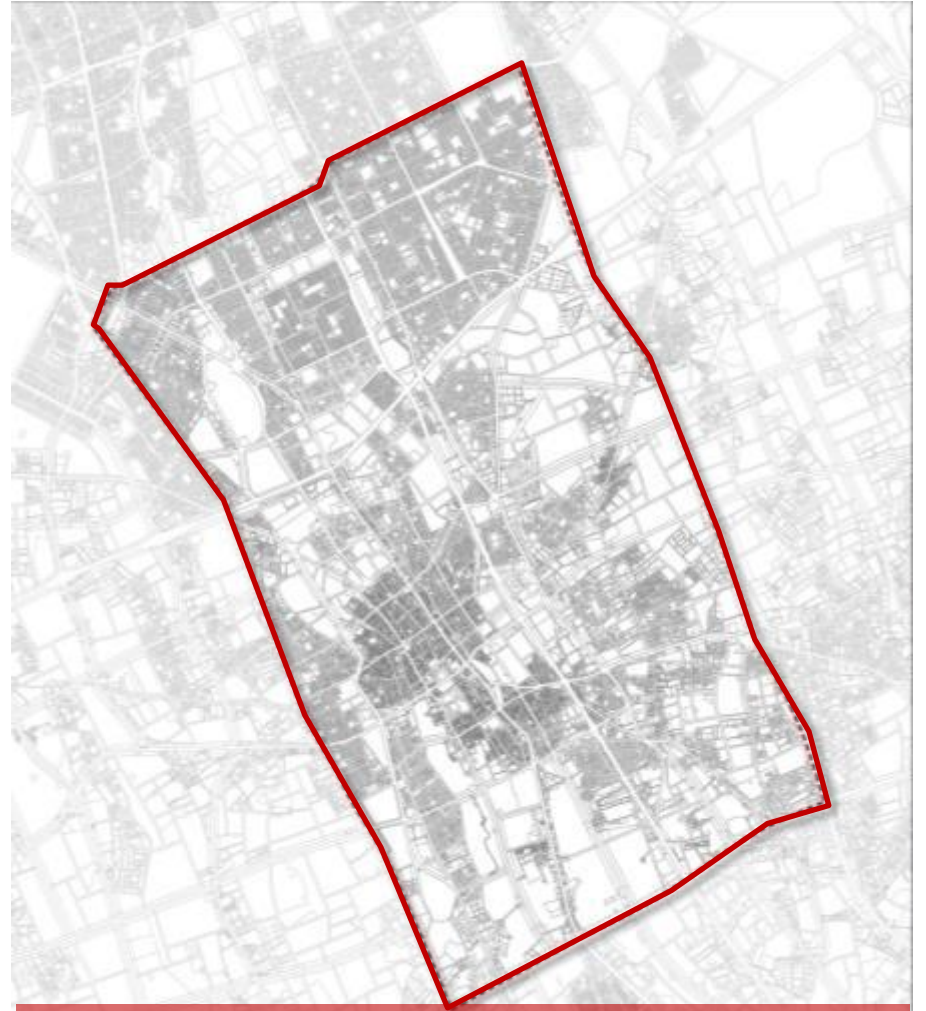
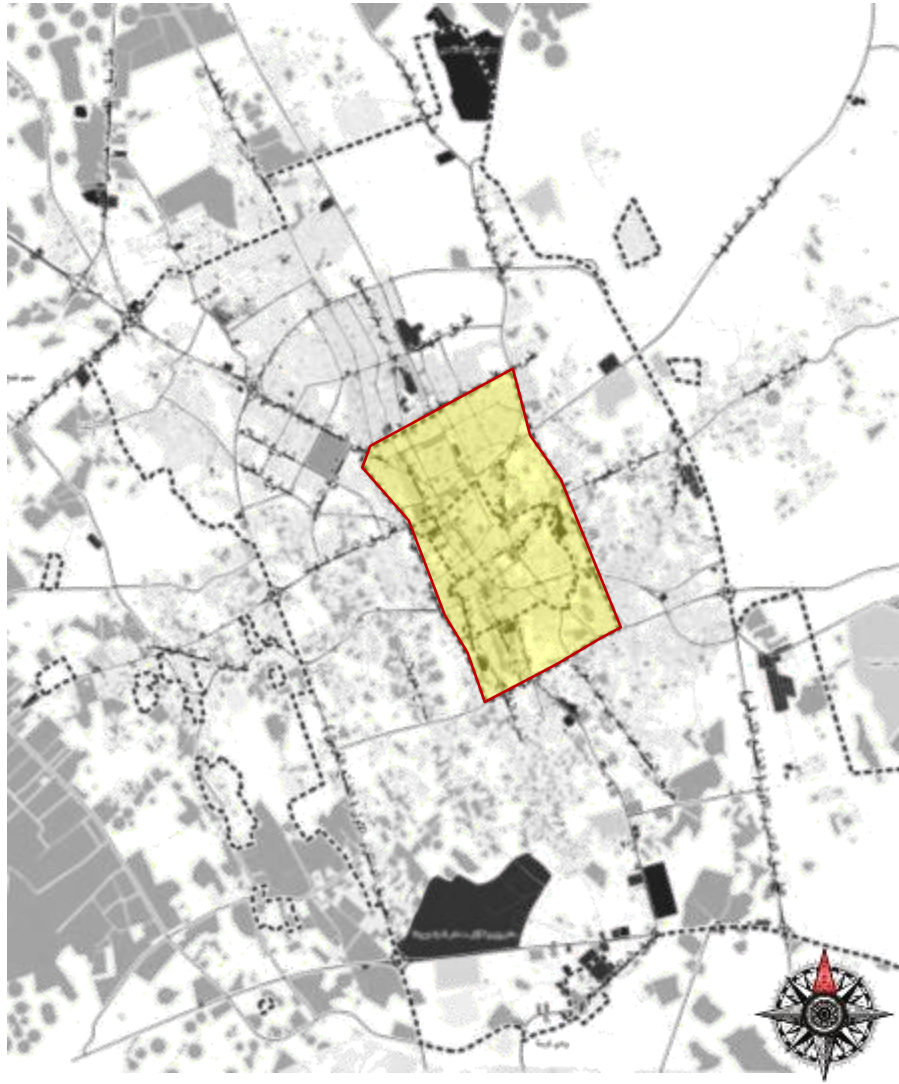


لقاءات شركاء التنمية



الملاحم العامة لمنطقة الدراسة

١- استعراض ملامح منطقة الدراسة واهم خصائصها



تمثل منطقة الدراسة ما يعادل ٩.٥% من مساحة النطاق العمراني للمدينة ١٤٣٥هـ

١- استعراض ملامح منطقة الدراسة واهم خصائصها

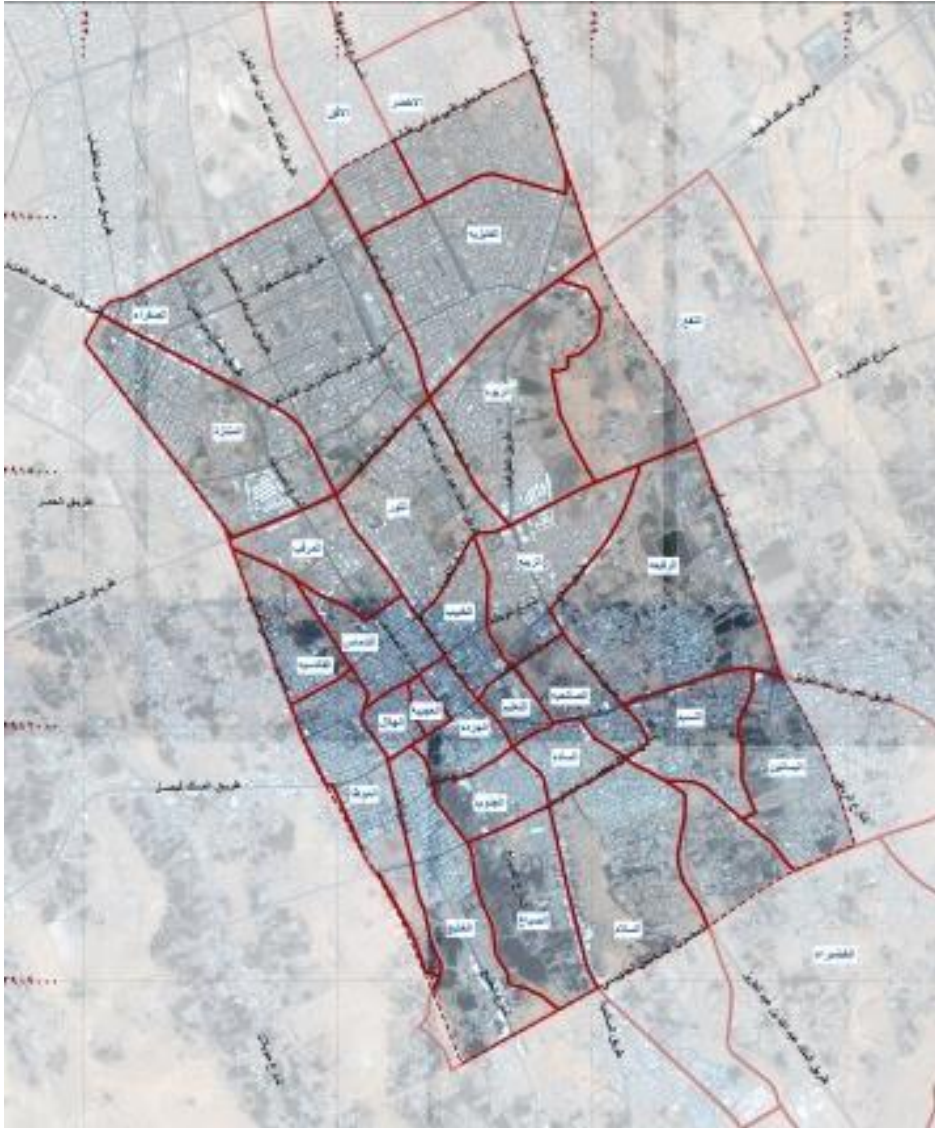


الانشطة الرئيسية (الغير سكنية) بوسط المدينة:

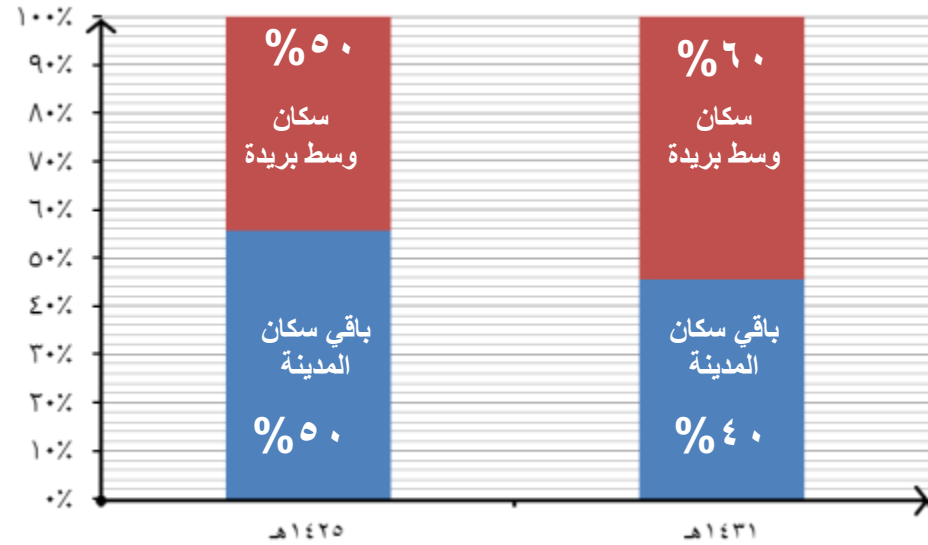
- ١- يمثل النشاط التجاري حوالي ٢٣% من النشاط التجاري بالمدينة.
- ٢- يمثل النشاط الخدمي حوالي ١٥% من النشاط الخدمي بالمدينة.
- ٣- يمثل النشاط الصناعي حوالي ٩% من النشاط الصناعي بالمدينة.
- ٤- تمثل ساحات الانتظار حوالي ٥٩% من ساحات الانتظار بالمدينة.

صناعي	الخدمات البلدية	سكني
المواصلات	الخدمات الاجتماعية	سكني - تجاري
زراعي	الخدمات الثقافية	سكني - زراعي
متعدد الاستخدام	الخدمات الترفيهية	تجاري
مقابر	الخدمات الرياضية	استراحات
اراضي قضاء	الخدمات الحكومية	الخدمات التعليمية
نطاق عمل وسط المدينة	المرافق العامة	الخدمات الطبية
	ورش ومستودعات	الخدمات الدينية

١- استعراض ملامح منطقة الدراسة واهم خصائصها

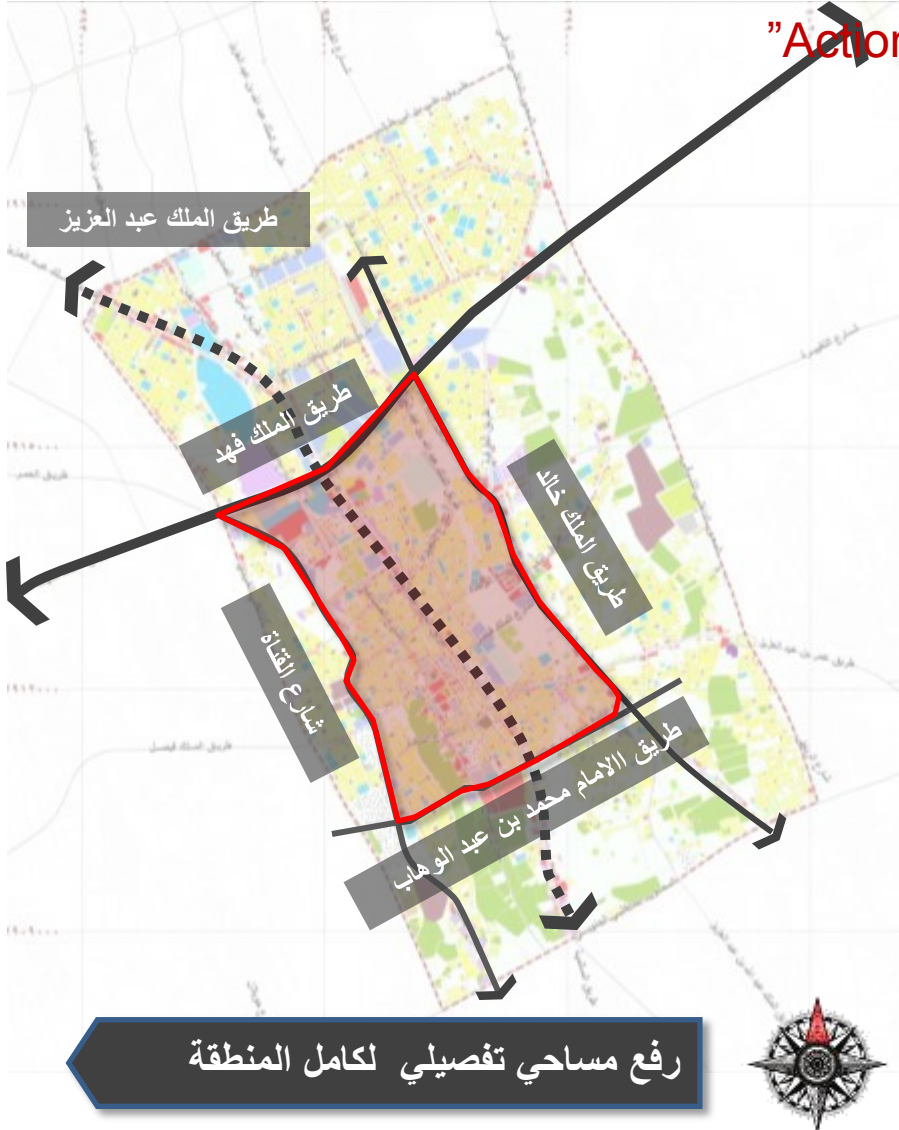


- بلغ عدد الاحياء الواقعة ضمن نطاق منطقة الدراسة ٢٨ حي
- نسبة سكان منطقة الدراسة ٥٠% من سكان المدينة في تعداد السكان سنة ١٤٢٥هـ.
- في حين ان النسبة بلغت ٦٠% من سكان المدينة في تقديرات السكان لسنة ١٤٣٥هـ.



١- استعراض ملامح منطقة الدراسة واهم خصائصها - منطقة الرفع المساحي التفصيلي

أسس ومعايير تحديد المنطقة العاجلة للرفع المساحي "Action Area"



رفع مساحي تفصيلي لكامل المنطقة

1 الحدود والقواطع الرئيسية

1

2 المناطق العشوائية داخل وسط المدينة

2

3 نوعية استعمالات الاراضي بوسط المدينة

3

4 النسيج العمراني والطابع المعماري والعمراني

4

5 الكثافات السكانية والعمرانية

5

6 الاراضي الفضاء والاراضي الزراعية

6

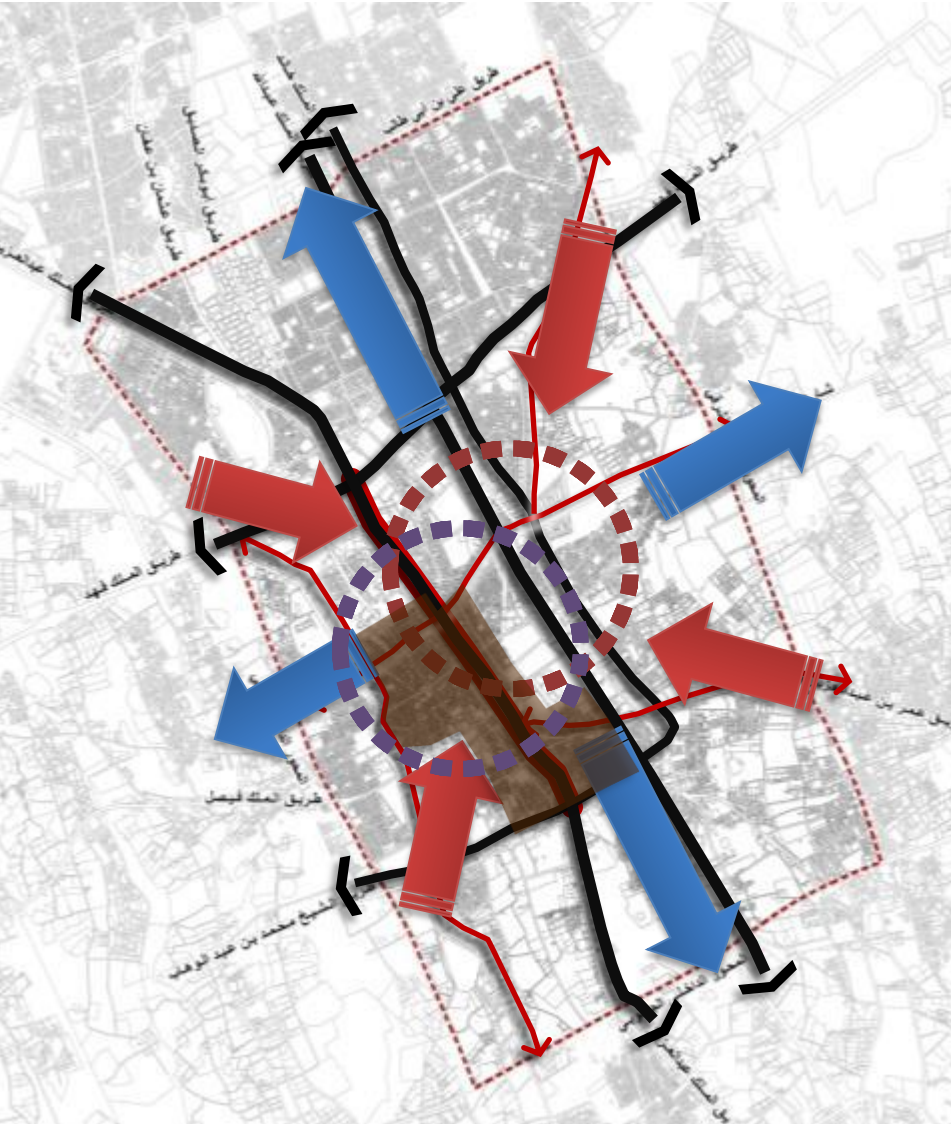
7 المخططات العمرانية المعتمدة

7

من تركيب مخرجات هذه الطبقات و بمناقشة شركاء التنمية تم تحديد المنطقة العاجلة للرفع المساحي التفصيلي والتي بلغت مساحتها ١٨ كم^٢ و تم اعتمادها من الوزارة بتاريخ ١٩-١-١٤٣٥ هـ الموافق ٢٢-٢-٢٠١٤ م

٢- نتائج تحليل الوضع الراهن

٢- ملخص نتائج الوضع الراهن لمنطقة وسط بريدة – المشكلات والقضايا الملحة



المسح المروري – الرفع العمراني الاقتصادي

- تأثيرات اقتصادية:** هجرة السكان السعوديين من المنطقة (نسبة السعوديين بالمنطقة ٦٩.٩%)
- اجتماعية:** استيطان العمالة الاجنبية للمنطقة
- عمرانية:** تراجع وتردي الحالة العمرانية (نسبة المباني الرديئة ٩%)
- حركة ومرور:** تداخل حركة الاليات مع المشاة و عدم توافر مناطق الانتظار بمعدلات كافية
- توطن الانشطة المساندة للنشاط التجاري (المستودعات – المخازن)**



المصدر: الاسقاطات السكانية لنتائج التعداد العام للسكان ١٤٢٥هـ والنتائج الاولية لتعداد ١٤٣١هـ

٢- ملخص نتائج الوضع الراهن لمنطقة وسط بريدة – الامكانيات والفرص المتاحة



مركز الأنشطة الاقتصادية التقليدية والمتخصصة

الأراضي الفضاء الغير منماه (تبلغ نسبتها ١٢.٢%)

تضم النواة العمرانية التي تبرز هوية المدينة وتاريخها

يمر بها اهم محاور الحركة الرئيسية بالمدينة

استغلال مزارع الصباح في التطوير

احلال الاسواق البلدية (الخضر والفاكهة)

استغلال الجيوب والمتخللات في الكتلة القائمة

٢- ملخص نتائج الوضع الراهن لمنطقة وسط بريدة - المحددات والمعوقات

ضوابط واشتراطات المخطط التفصيلي المعتمد ١٤٣٤ هـ

الحفاظ علي الطابع التراثي و النسيج العمراني القائم

ارتفاع تكلفة نزع الملكية خاصة علي المحاور التجارية

الملكيات الخاصة لمعظم الاراضي الفضاء

الحفاظ علي الطبيعة الزراعية للمزارع القائمة



٣- رؤية التطوير

وسط بريدة

ملائم للعيش - منتج - اخضر

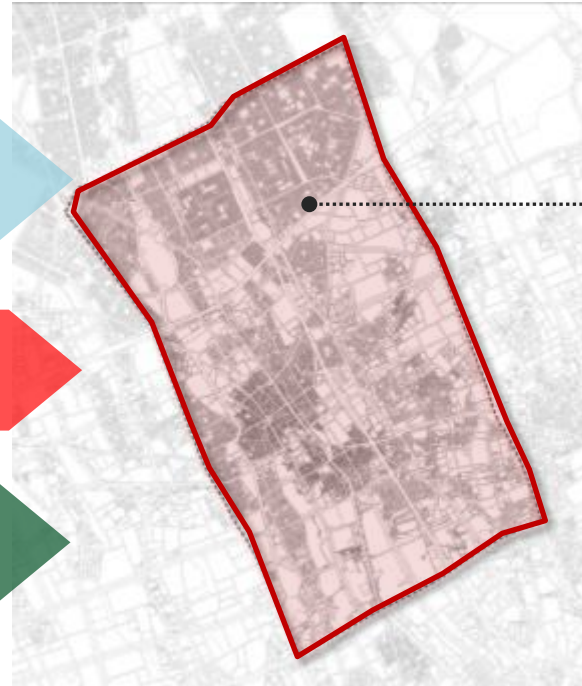
Buraydah Downtown

Livable- Productive-Green

LIVABLE

PRODUCTIVE

GREEN

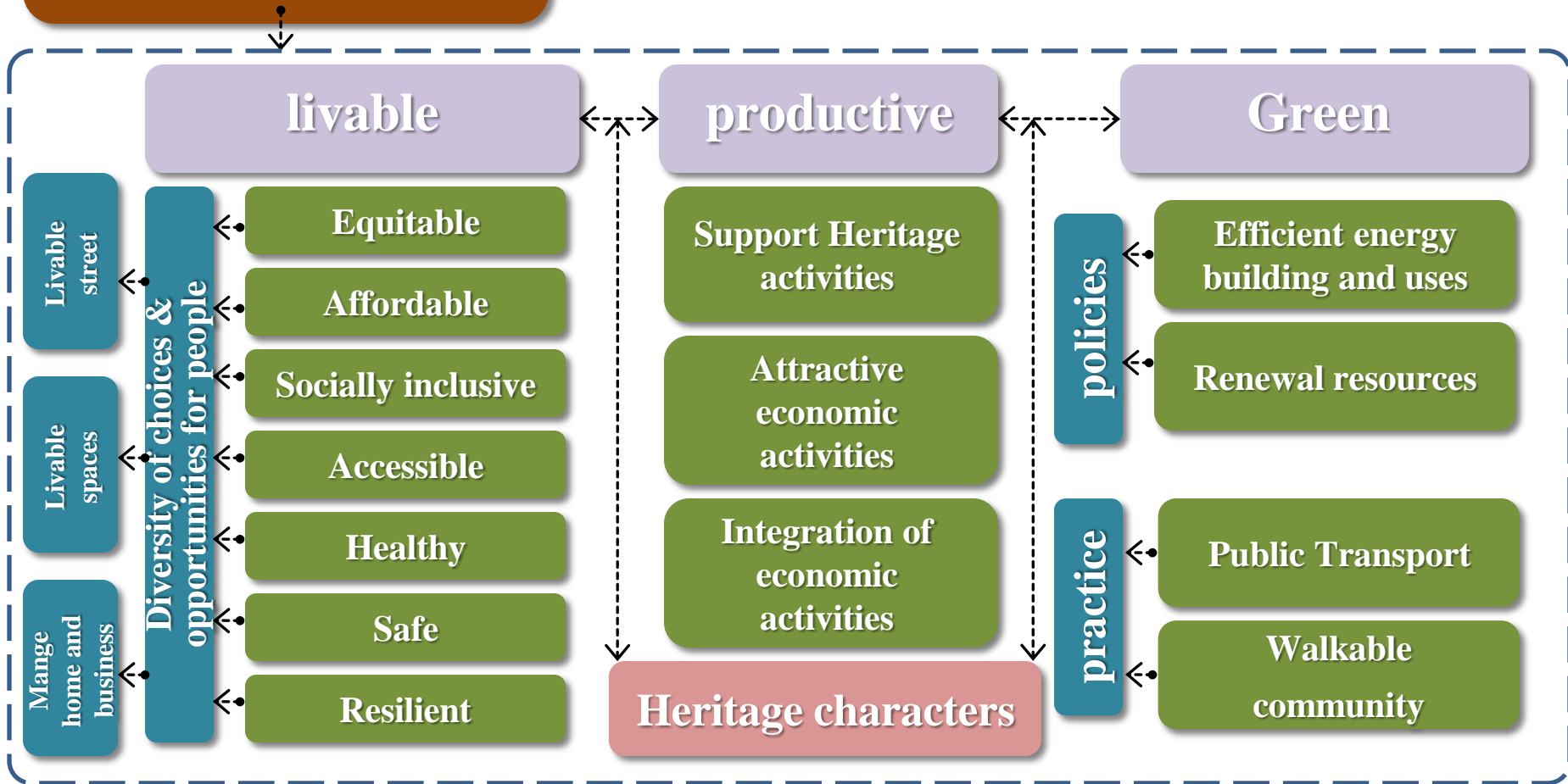


City center Zone

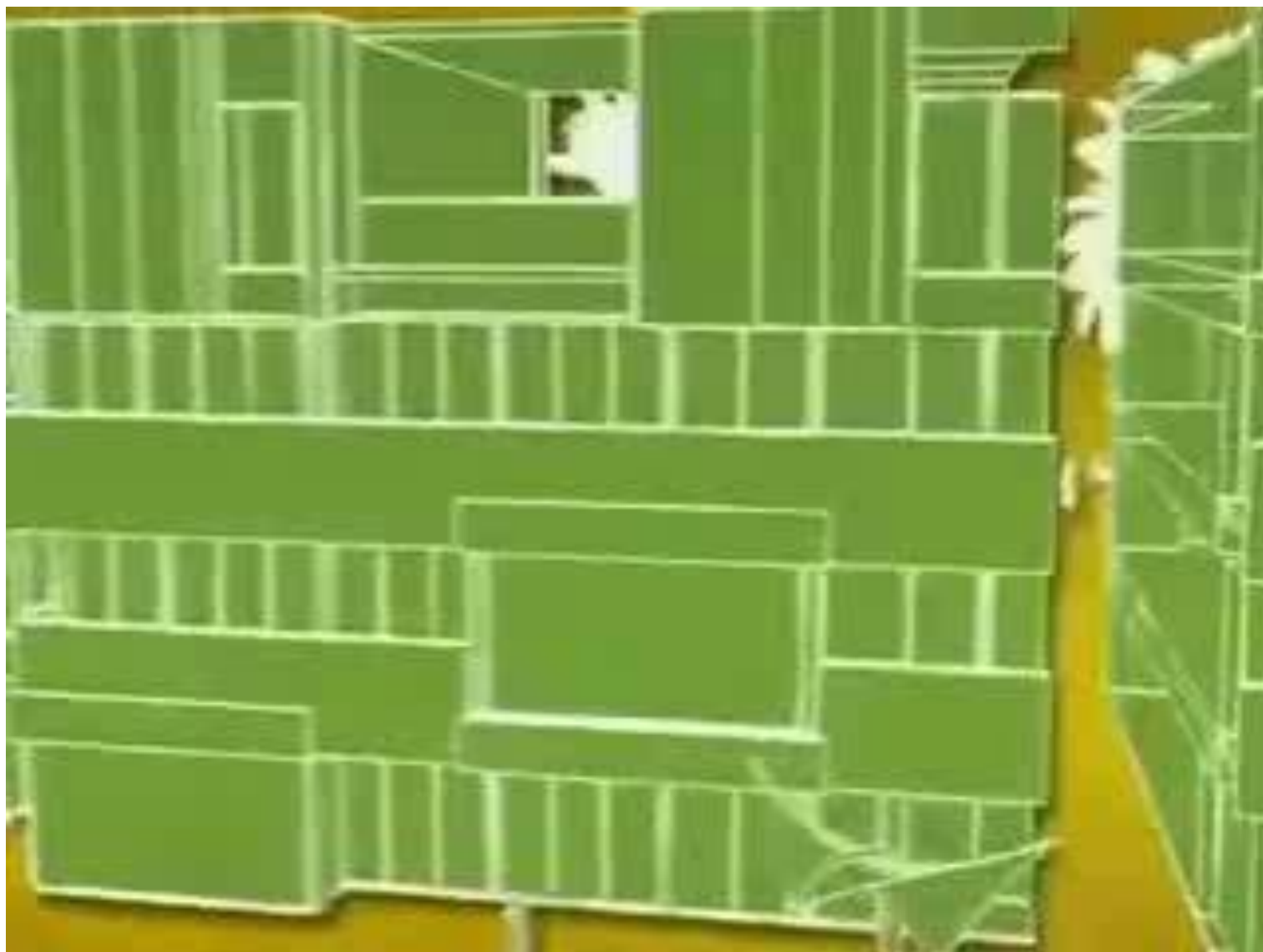
هدفنا...

وسط بريدة
ملائم للعيش .. منتج .. اخضر

Sustainable city
center



٣- رؤية تطوير وسط بريدة



٤ - بدائل التطوير المقترحة

LIVABLE

- ادارة وتنظيم النقل ومواق الانتظار
- شوارع وساحات نابضة بالحياة
- علاقة السكن بالعمل والانشطة

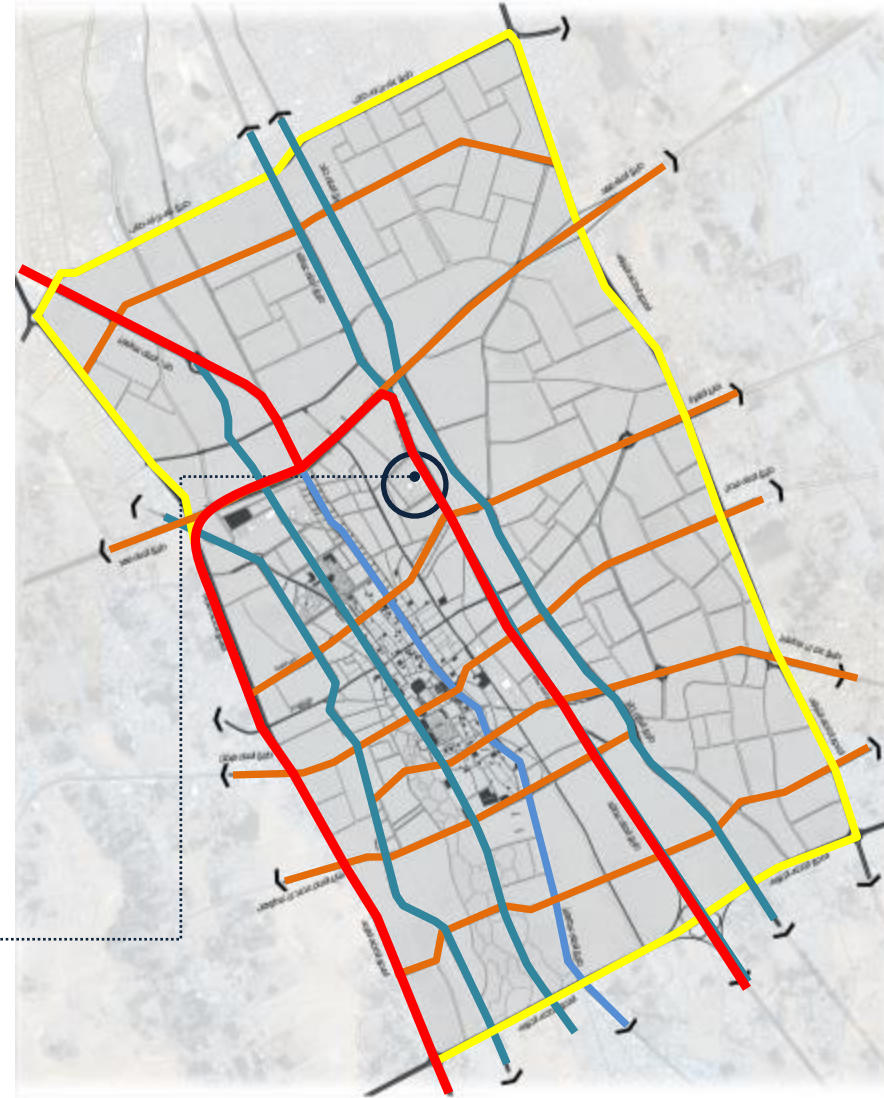
٤- بدائل تطوير وسط بريدة - البديل الاول

LIVABLE

- ❑ ادارة وتنظيم النقل ومواقف الانتظار
- ❑ شوارع وساحات نابضة بالحياة
- ❑ علاقة السكن بالعمل والانشطة



قطاع عرضي بطريق الملك عبدالعزيز (مفترج)



٤- بدائل تطوير وسط بريدة - البديل الاول

LIVABLE

- ادارة وتنظيم النقل ومواق الانتظار
- شوارع وساحات نابضة بالحياة
- علاقة السكن بالعمل والانشطة

توفير مناطق انتظار مجمعة بالساحات والميادين الرئيسية



٤- بدائل تطوير وسط بريدة - البديل الاول

LIVABLE

- ❑ ادارة وتنظيم النقل ومواقف الانتظار
- ❑ شوارع وساحات نابضة بالحياة
- ❑ علاقة السكن بالعمل والانشطة



٤- بدائل تطوير وسط بريدة - البديل الاول

LIVABLE

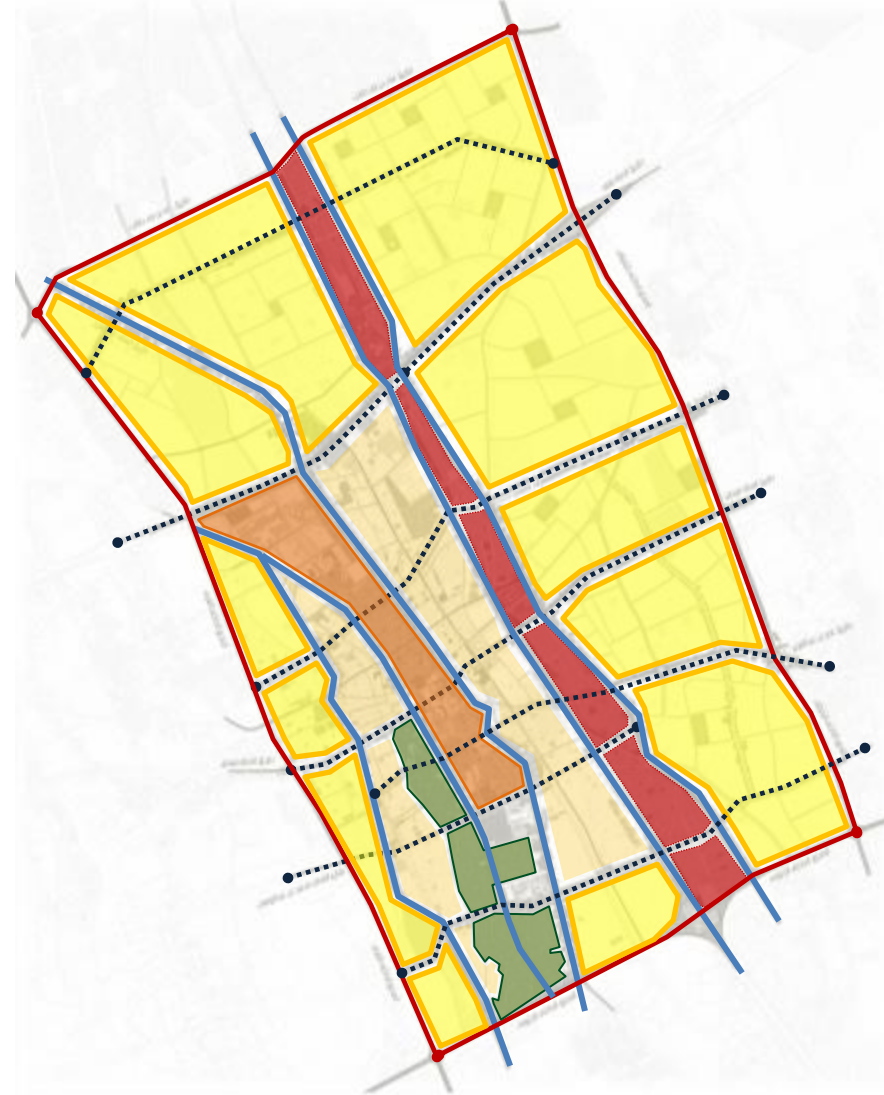
- ❑ ادارة وتنظيم النقل ومواق الانتظار
- ❑ شوارع وساحات نابضة بالحياة
- ❑ علاقة السكن بالعمل والانشطة



٤- بدائل تطوير وسط بريدة - البديل الاول

LIVABLE

- ❑ ادارة وتنظيم النقل ومواق الانتظار
- ❑ شوارع وساحات نابضة بالحياة
- ❑ علاقة السكن بالعمل والانشطة



Productive

- دعم وتعزيز الانشطة الاقتصادية القائمة
- توطين أنشطة اقتصادية جاذبة
- ترابط وتكامل الأنشطة الاقتصادية

٤- بدائل تطوير وسط بريدة - البديل الاول

Productive

❑ دعم وتعزيز الانشطة الاقتصادية القائمة

❑ توطين انشطة اقتصادية جاذبة

❑ ترابط وتكامل الانشطة الاقتصادية

❑ ربط الانشطة بالمحاور الرئيسية للحركة

❑ توفير مناطق الانتظار طبقا للمعدلات

❑ ربطها بمسارات المشاة والساحات



سوق المشالح



سوق التمور



سوق الذهب



٤- بدائل تطوير وسط بريدة – البديل الاول

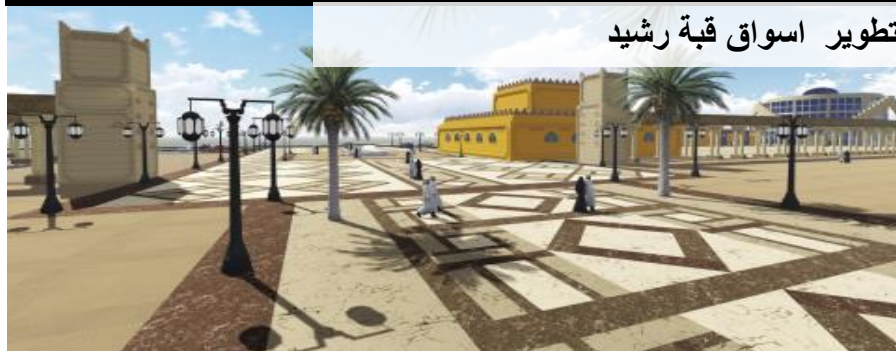
Productive

- ❑ دعم وتعزيز الانشطة الاقتصادية القائمة
- ❑ توطين أنشطة اقتصادية جاذبة
- ❑ ترابط وتكامل الأنشطة الاقتصادية

تطوير منطقة الاسواق بشارع الصناعة



تطوير اسواق قبة رشيد



٤- بدائل تطوير وسط بريدة - البديل الاول

Productive

- ❑ دعم وتعزيز الانشطة الاقتصادية القائمة
- ❑ توطين أنشطة اقتصادية جاذبة
- ❑ ترابط وتكامل الأنشطة الاقتصادية

Heritage Activities Axis



٤- بدائل تطوير وسط بريدة – البديل الاول

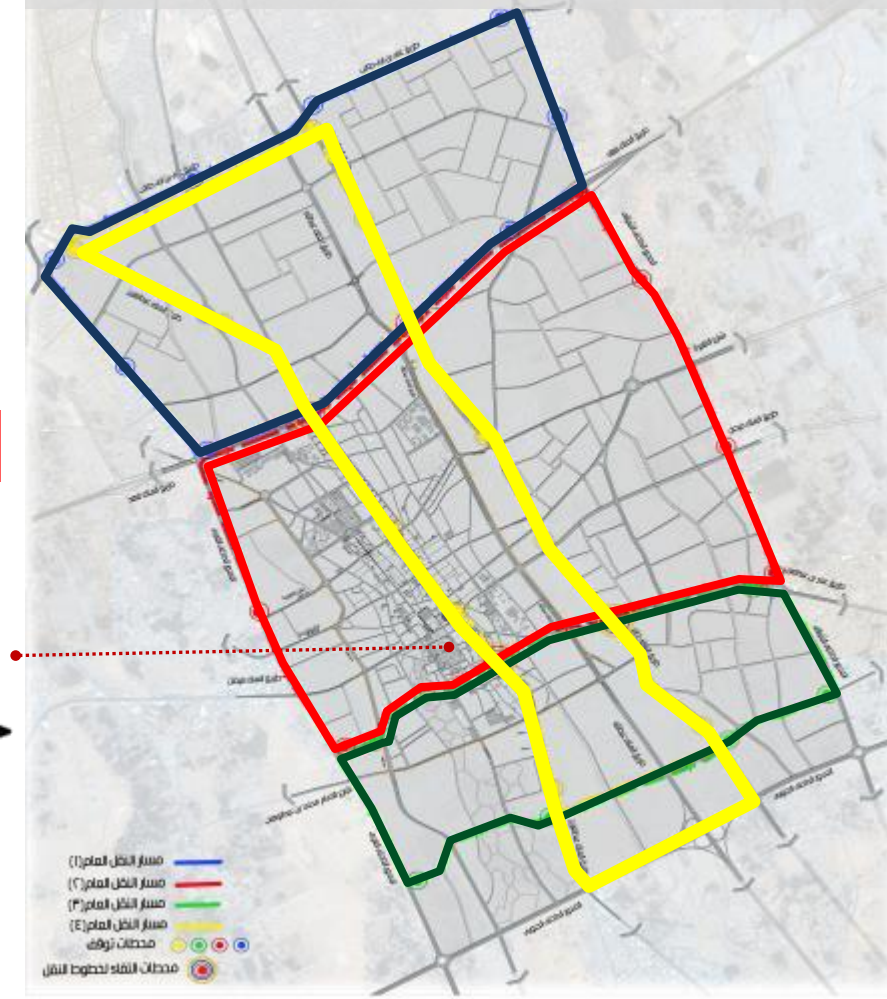
PRODUCTIVE

- ❑ دعم وتعزيز الانشطة الاقتصادية القائمة
- ❑ توطين أنشطة اقتصادية جاذبة
- ❑ ترابط السكن والعمل والانشطة

Public Transport Bus Network



Public Transit System



GREEN

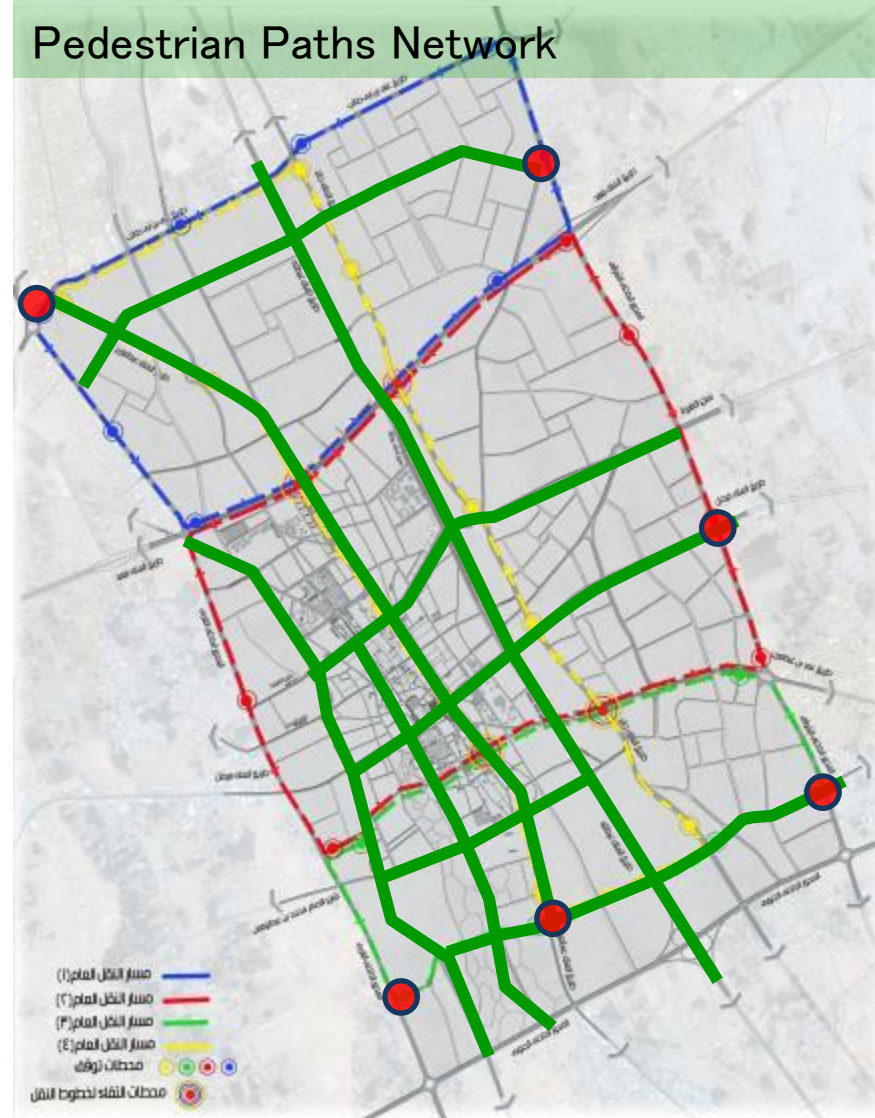
- دعم وتعزيز حركة المشاة
- توفير ساحات وفراغات تعبر عن الهوية
- شبكة من المحاور الخضراء

٤- بدائل تطوير وسط بريدة – البديل الاول

GREEN

- دعم وتعزيز حركة المشاة
- توفير ساحات وفراغات تعبر عن الهوية
- شبكة من المحاور الخضراء

Pedestrian Paths Network



٤- بدائل تطوير وسط بريدة – البديل الاول

GREEN

- دعم وتعزيز حركة المشاة
- توفير ساحات وفراغات تعبر عن الهوية
- شبكة من المحاور الخضراء

Public Spaces Network



٤- بدائل تطوير وسط بريدة – البديل الاول

GREEN

- دعم وتعزيز حركة المشاة
- توفير ساحات وفراغات تعبر عن الهوية
- شبكة من المحاور الخضراء

Green Ways Network



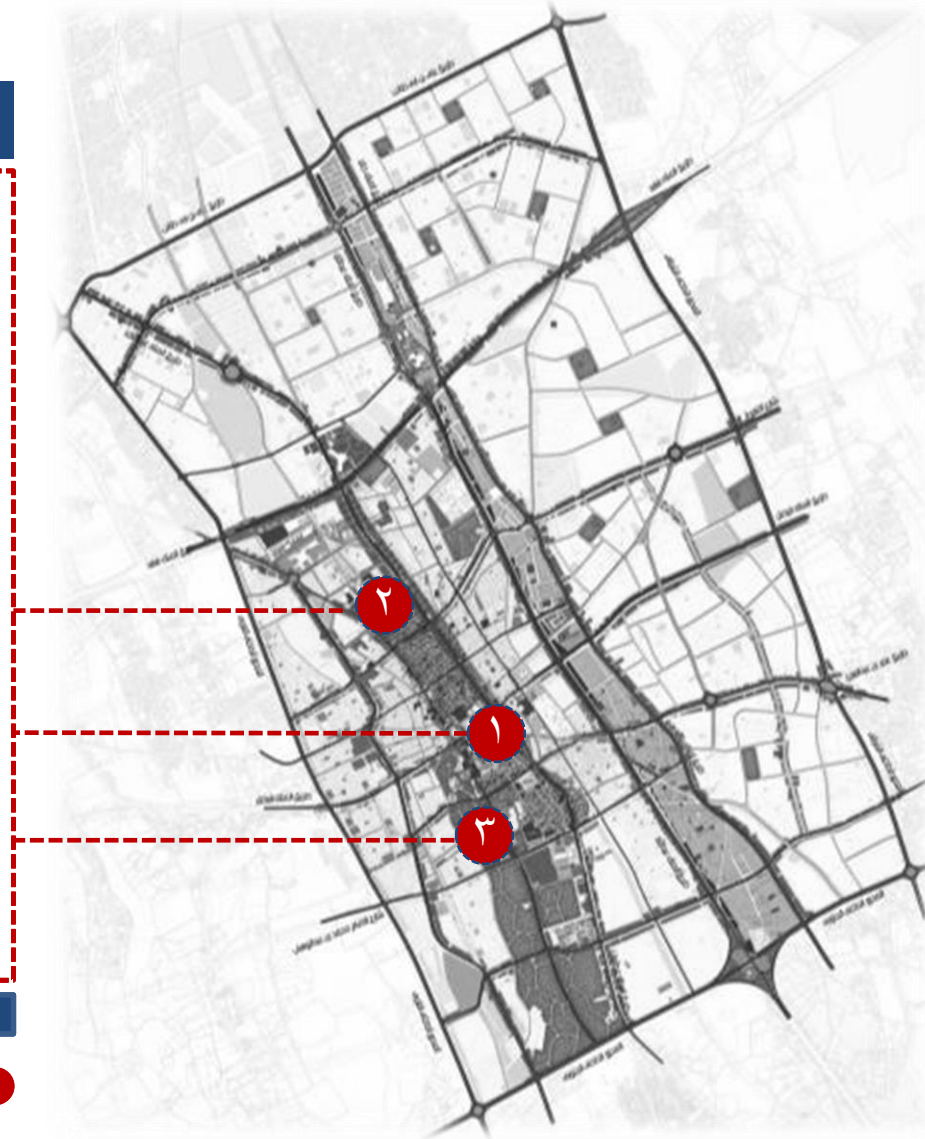
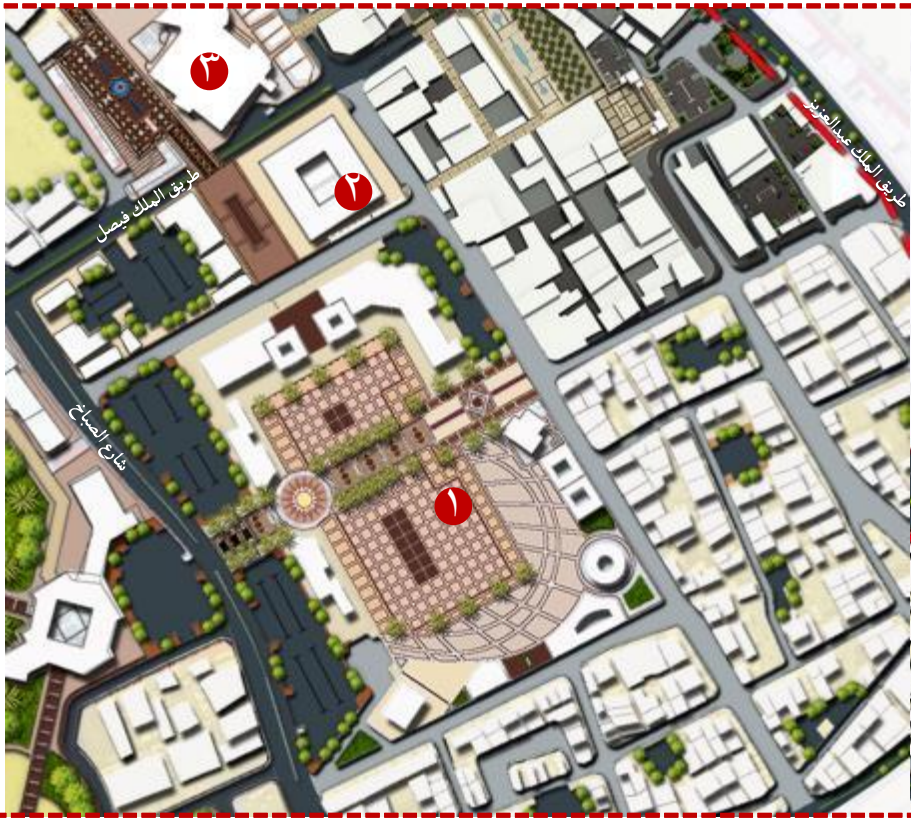
٤- بدائل تطوير وسط بريدة - البديل الاول

- ١ مزارع الصباغ (مزارع النخيل)
- ٢ الساحة الكبرى للاحتفالات
- ٣ ساحة القصاص
- ٤ المسجد الكبير
- ٥ شارع الصناعة
- ٦ منطقة القلب القديم
- ٧ حديقة البلدية
- ٨ الشقة تجارية
- ٩ مناطق متعددة الاستخدام
- ١٠ محاور تجارية
- ١١ منطقة امتدادات عمرانية
- ١٢ مناطق ترفيهية
- ١٣ حديقة عامة
- ١٤ ميادين
- ١٥ مركز الملك خالد الحضاري
- ١٦ مبنى الامارة
- ١٧ سوق التمور



٤- بدائل تطوير وسط بريدة - تفصيلات

تفصيلة بالساحة الكبرى للإحتفالات



٣ ملتقى شعبي المكيه

٢ لوزي العجايبية

١ ساحة الإحتفالات الكبرى

LIVABLE

- ادارة وتنظيم النقل ومواق الانتظار
- شوارع وساحات نابضة بالحياة
- علاقة السكن بالعمل والانشطة

٤- بدائل تطوير وسط بريدة - البديل الثاني

LIVABLE

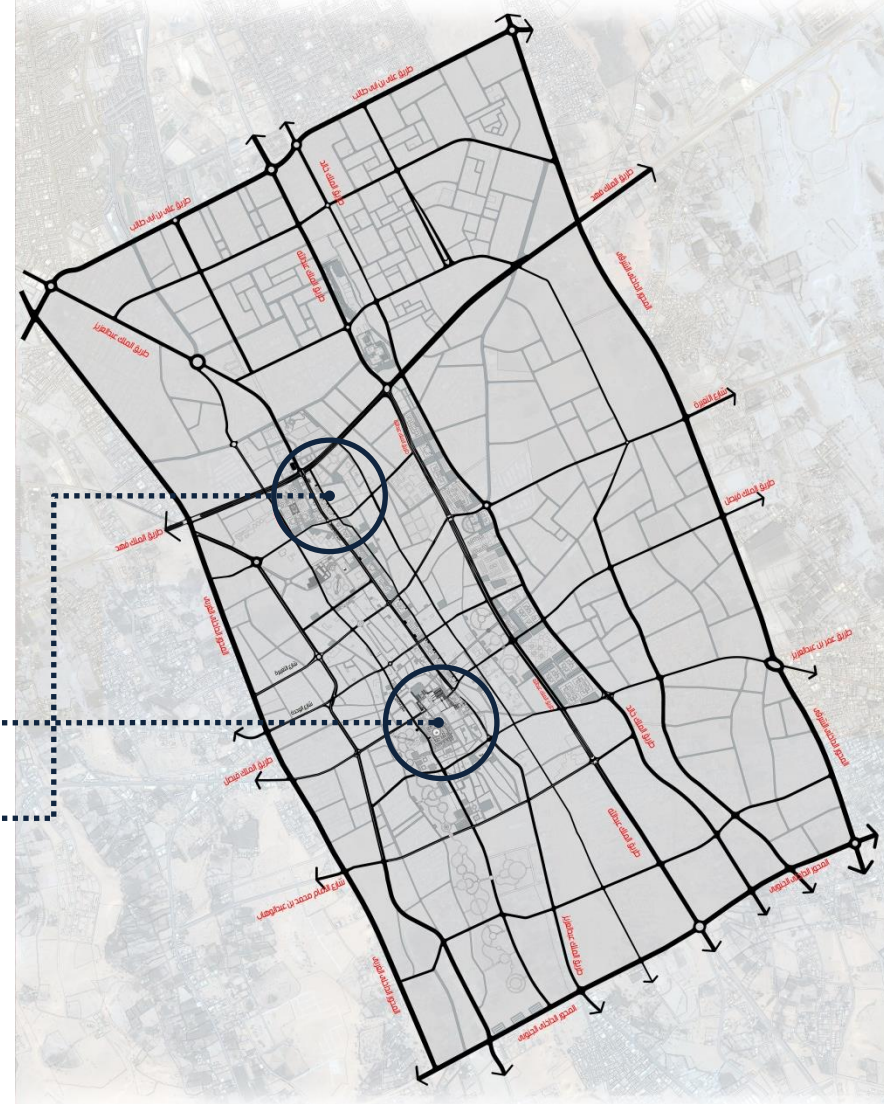
- ❑ ادارة وتنظيم النقل ومواقف الانتظار
- ❑ شوارع وساحات نابضة بالحياة
- ❑ علاقة السكن بالعمل والانشطة



٤- بدائل تطوير وسط بريدة - البديل الثاني

LIVABLE

- ❑ ادارة وتنظيم النقل ومواقف الانتظار
- ❑ شوارع وساحات نابضة بالحياة
- ❑ علاقة السكن بالعمل والانشطة



٤- بدائل تطوير وسط بريدة - البديل الثاني

LIVABLE

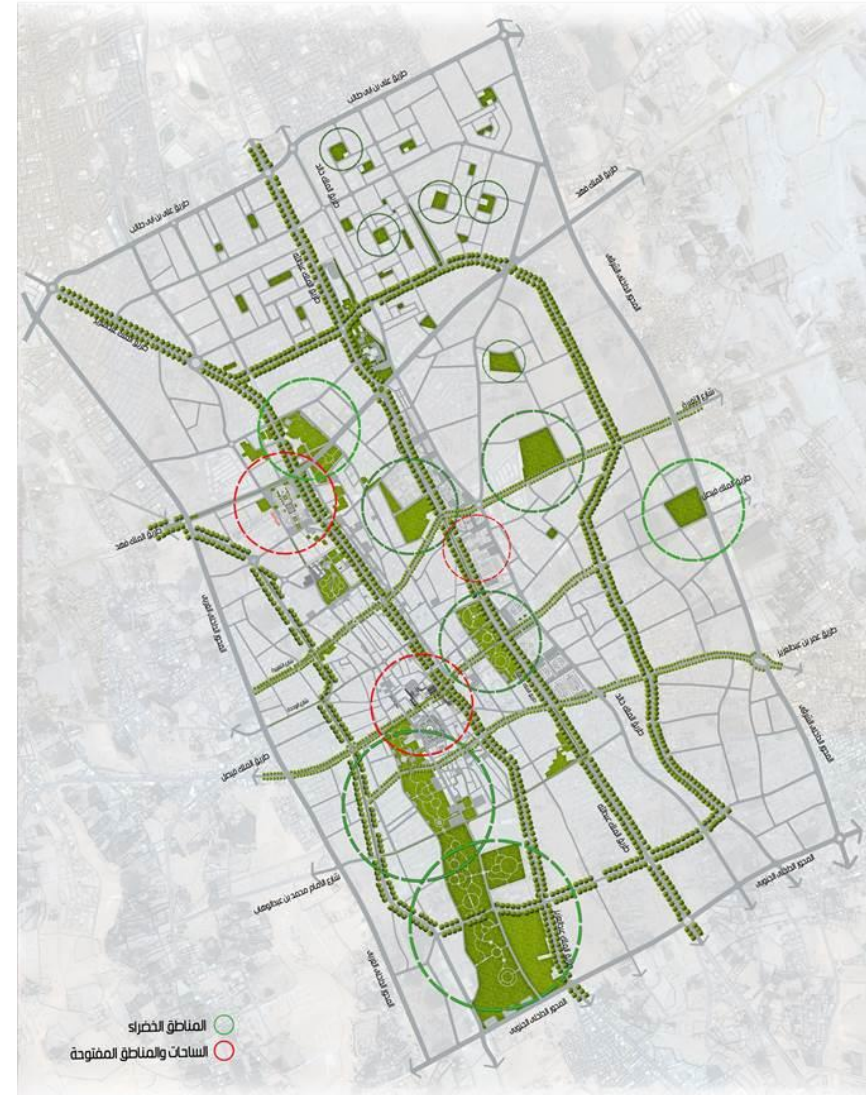
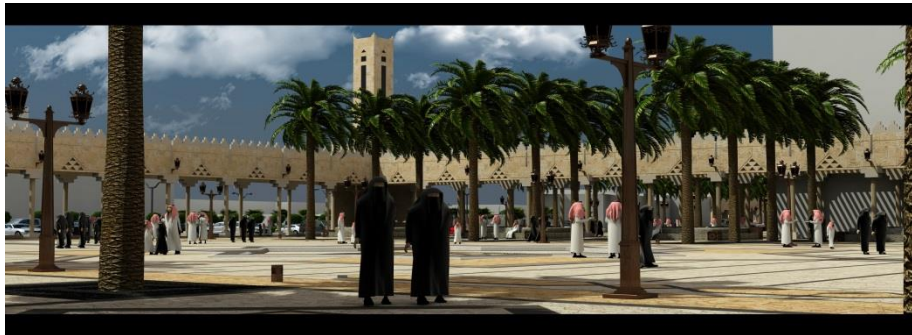
- ❑ ادارة وتنظيم النقل ومواق الانتظار
- ❑ شوارع وساحات نابضة بالحياة
- ❑ علاقة السكن بالعمل والانشطة



٤- بدائل تطوير وسط بريدة - البديل الثاني

LIVABLE

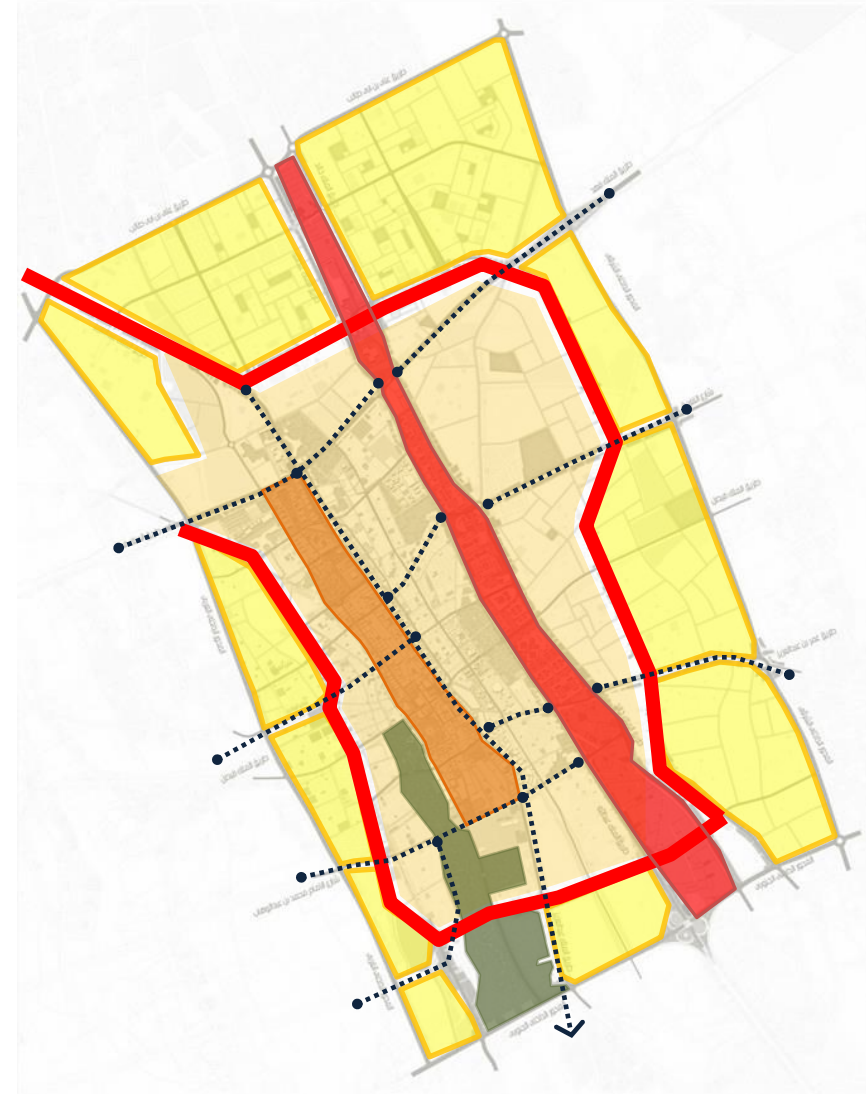
- ❑ ادارة وتنظيم النقل ومواق الانتظار
- ❑ شوارع وساحات نابضة بالحياة
- ❑ علاقة السكن بالعمل والانشطة



٤- بدائل تطوير وسط بريدة - البديل الثاني

LIVABLE

- ❑ ادارة وتنظيم النقل ومواق الانتظار
- ❑ شوارع وساحات نابضة بالحياة
- ❑ علاقة السكن بالعمل والانشطة



Productive

دعم وتعزيز الانشطة الاقتصادية القائمة

توطين أنشطة اقتصادية جاذبة

ترابط وتكامل الأنشطة الاقتصادية

٤- بدائل تطوير وسط بريدة - البديل الثاني

Productive

❑ دعم وتعزيز الانشطة الاقتصادية القائمة

❑ توطين انشطة اقتصادية جاذبة

❑ ترابط وتكامل الانشطة الاقتصادية

❑ ربط الانشطة بالمحاور الرئيسية للحركة

❑ توفير مناطق الانتظار طبقا للمعدلات

❑ ربطها بمسارات المشاة والساحات



٤- بدائل تطوير وسط بريدة - البديل الثاني

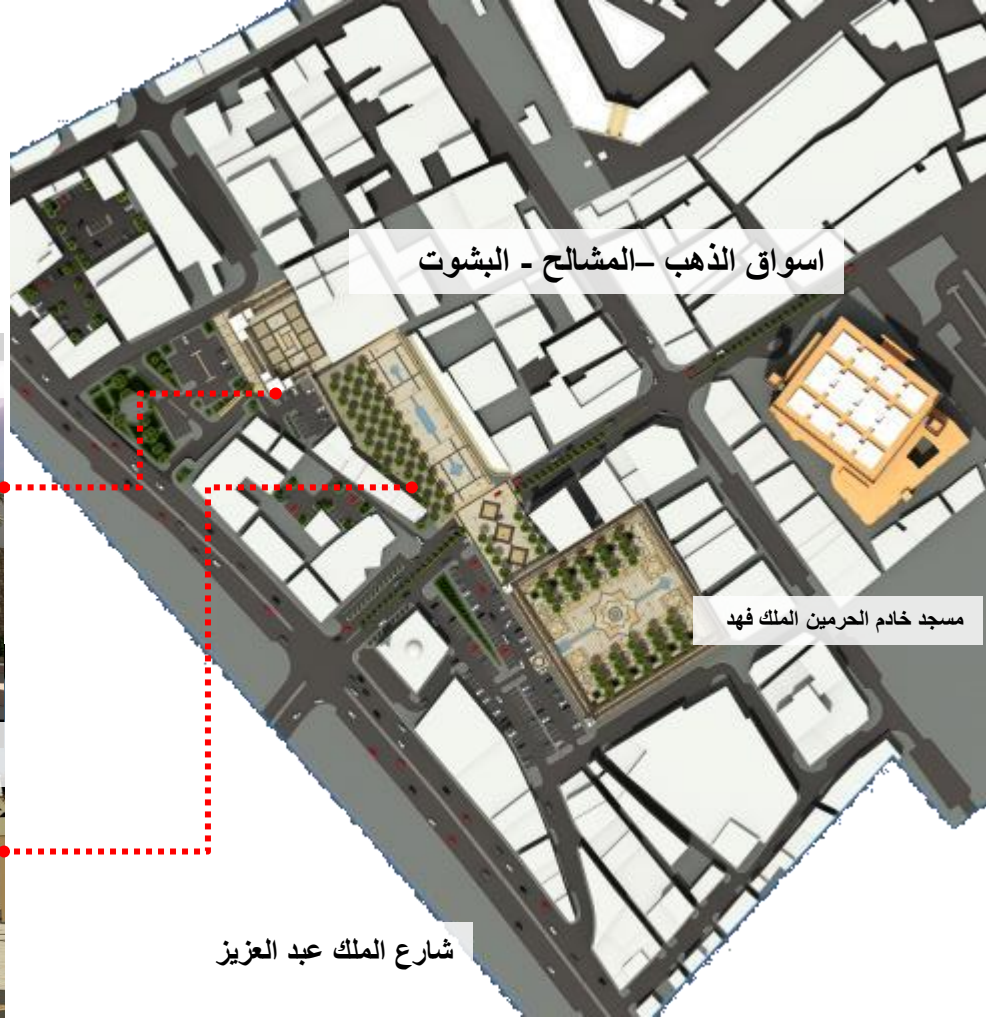
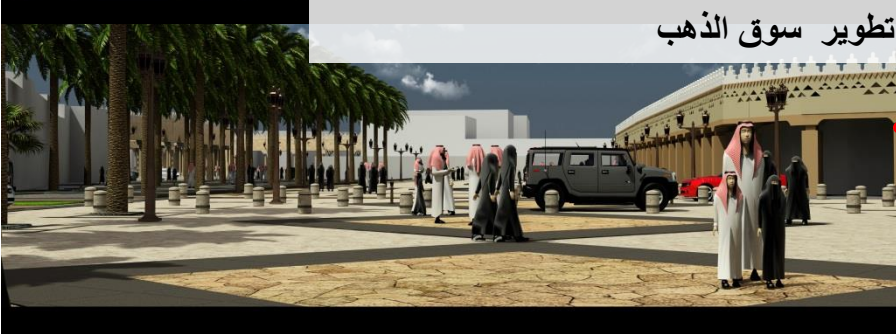
Productive

- ❑ دعم وتعزيز الانشطة الاقتصادية القائمة
- ❑ توطين أنشطة اقتصادية جاذبة
- ❑ ترابط وتكامل الأنشطة الاقتصادية

تطوير سوق الجردة القديمة- اسواق الربيع



تطوير سوق الذهب



٤- بدائل تطوير وسط بريدة - البديل الثاني

Productive

- ❑ دعم وتعزيز الانشطة الاقتصادية القائمة
- ❑ توطين أنشطة اقتصادية جاذبة
- ❑ ترابط وتكامل الانشطة الاقتصادية



Mixed Use Axis



ساحة الاحتفالات الكبرى

٤- بدائل تطوير وسط بريدة - البديل الثاني

PRODUCTIVE

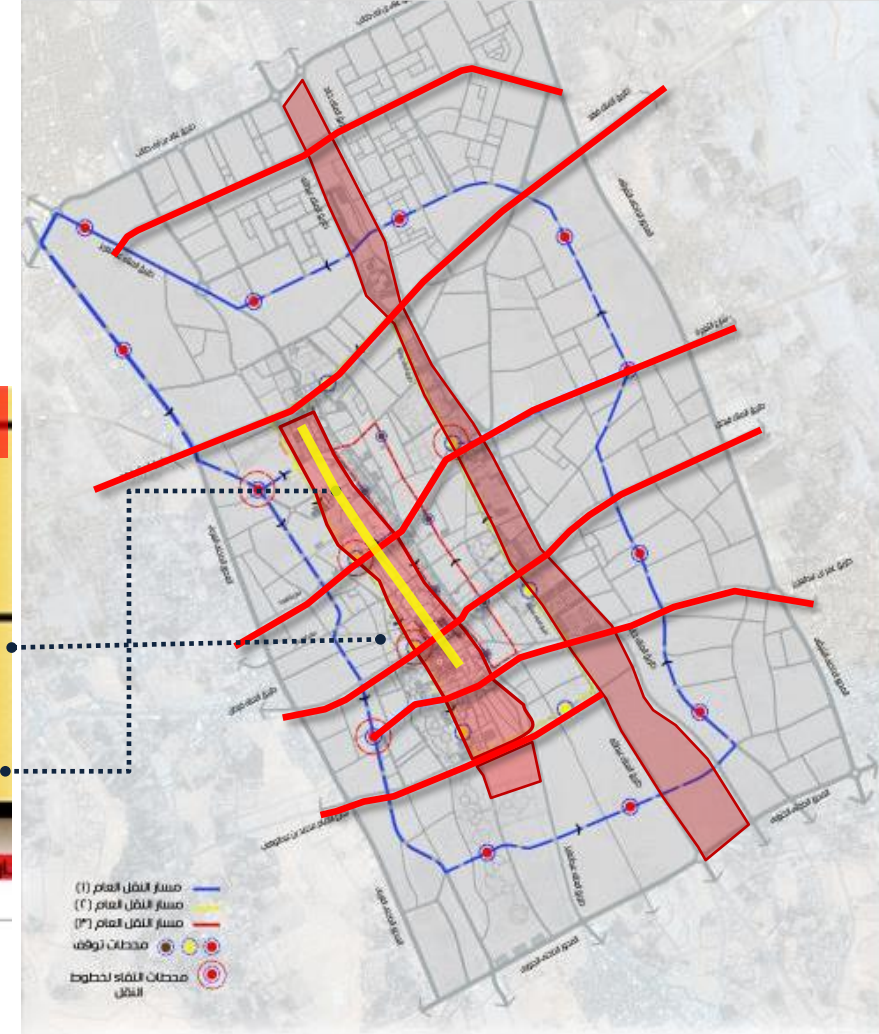
- ❑ دعم وتعزيز الانشطة الاقتصادية القائمة
- ❑ توطین أنشطة اقتصادية جاذبة
- ❑ ترابط السكن والعمل والانشطة

Public Transport Bus Network



قطاع عرضي بشوارع الصناعة (مقترح)

Public Transit System



GREEN

- دعم وتعزيز حركة المشاة
- توفير ساحات وفراغات تعبر عن الهوية
- شبكة من المحاور الخضراء

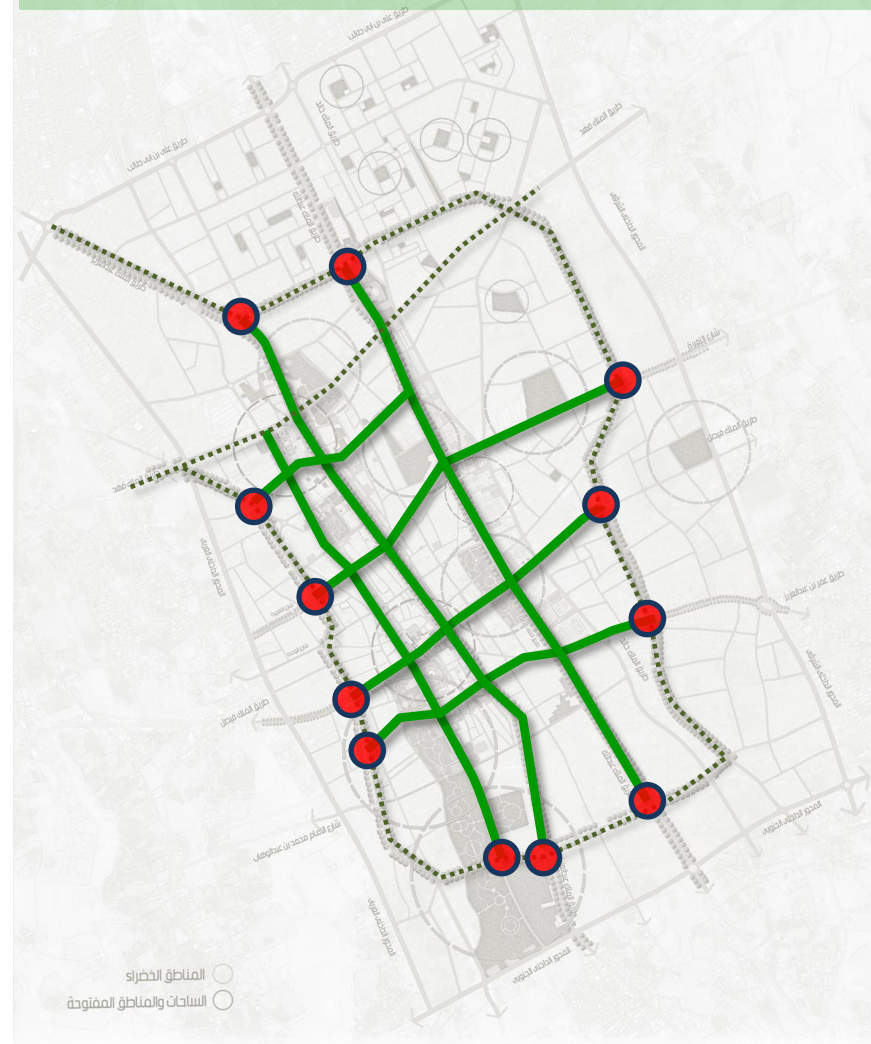
٤- بدائل تطوير وسط بريدة - البديل الثاني

GREEN

- دعم وتعزيز حركة المشاة
- توفير ساحات وفراغات تعبر عن الهوية
- شبكة من المحاور الخضراء



Pedestrian Paths Network



٤- بدائل تطوير وسط بريدة - البديل الثاني

GREEN

- دعم وتعزيز حركة المشاة
- توفير ساحات وفراغات تعبر عن الهوية
- شبكة من المحاور الخضراء



Public Spaces Network



٤- بدائل تطوير وسط بريدة - البديل الثاني

GREEN

- دعم وتعزيز حركة المشاة
- توفير ساحات وفراغات تعبر عن الهوية
- شبكة من المحاور الخضراء



تطوير مزارع الصباح كمتنزه وطني بالتنسيق مع هيئة السياحة والآثار

Green Ways Network



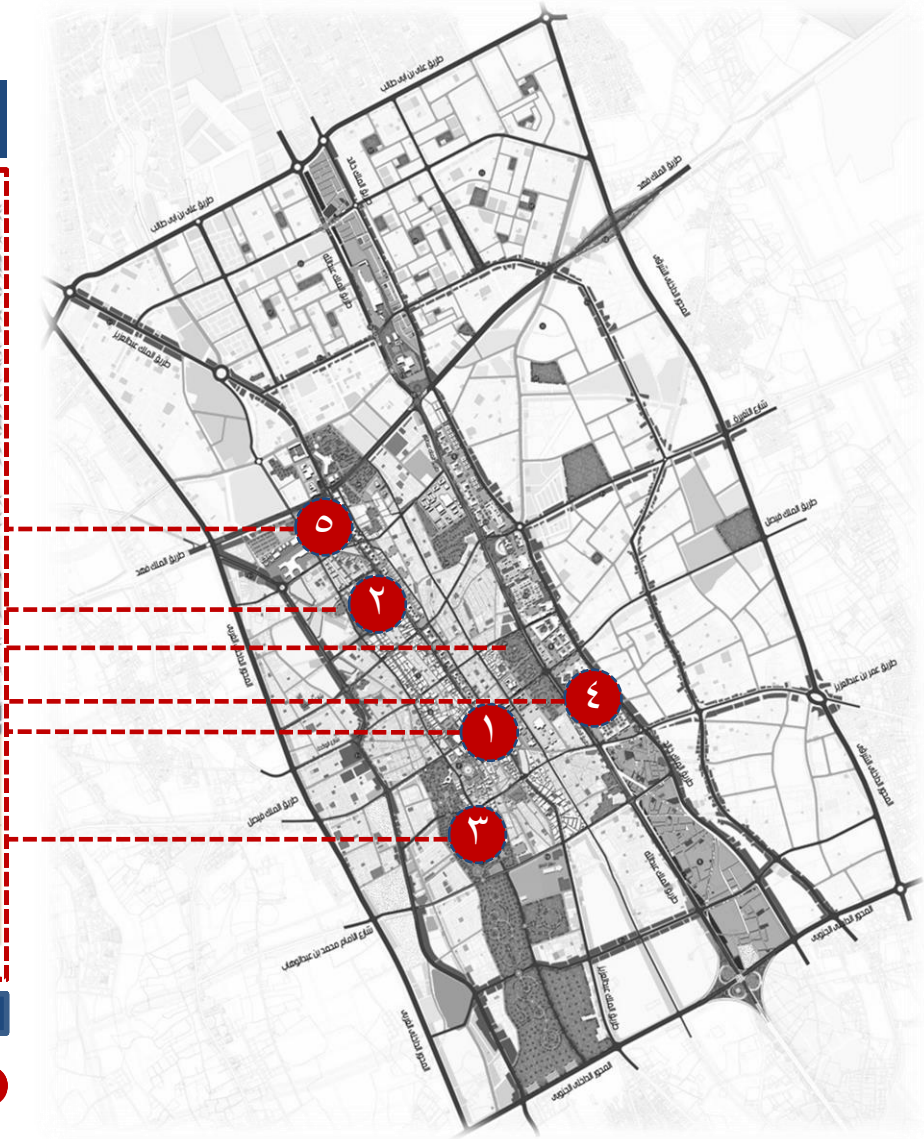
٤- بدائل تطوير وسط بريدة - البديل الثاني

- ١ مزارع الصباغ (مزارع النخيل)
- ٢ الساحة الكبرى للاحتفالات
- ٣ ساحة القصاص
- ٤ المسجد الكبير
- ٥ شارع الصناعة
- ٦ منطقة القلب القديم
- ٧ حديقة البلدية
- ٨ أنشطة تجارية
- ٩ مناطق متعددة الاستخدام
- ١٠ محاور تجارية
- ١١ منطقة امتدادات عمرانية
- ١٢ مناطق ترفيهية
- ١٣ حديقة عامة
- ١٤ ميادين
- ١٥ ساحات عامة
- ١٦ مركز الملك خالد الحضاري
- ١٧ مبنى الامارة
- ١٨ سوق التمور



٤- بدائل تطوير وسط بريدة - البديل الثاني

تفصيلة في حديقة عامة



٣ المولات التجارية

٢ الميناء الصناعي

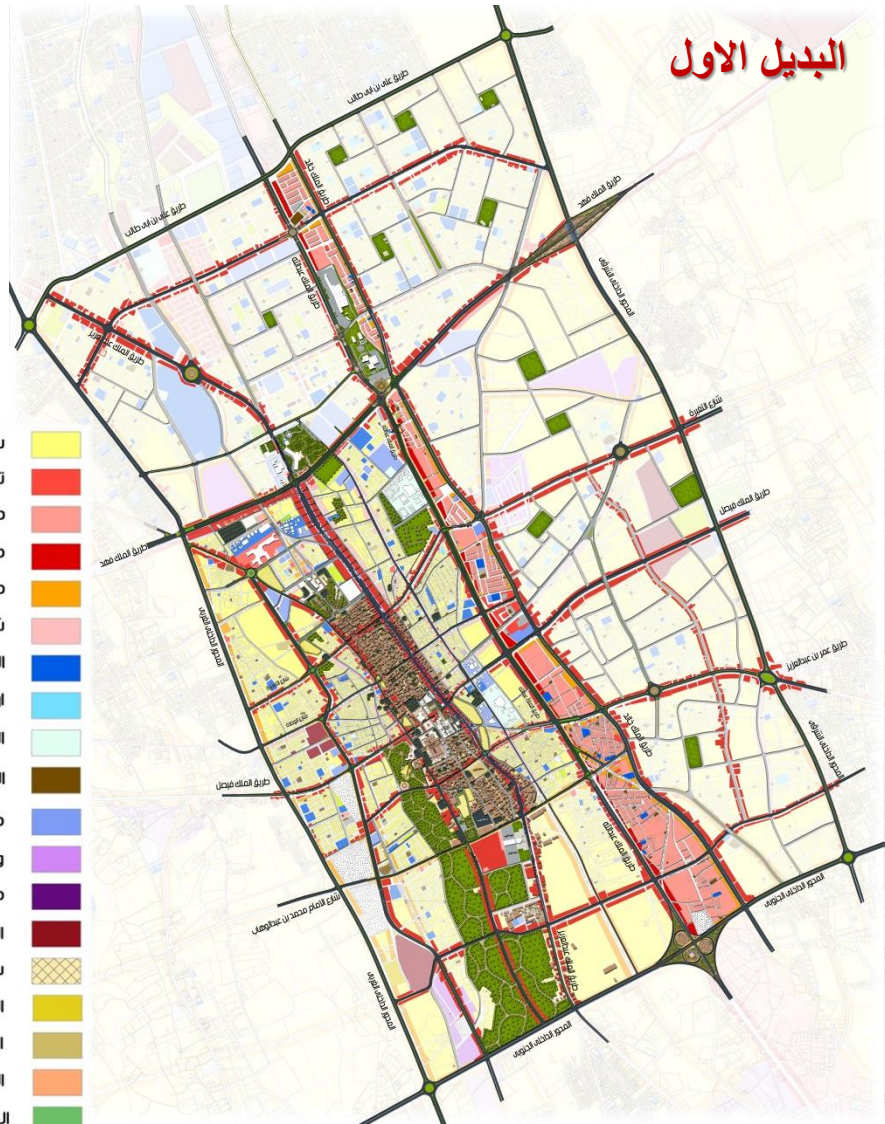
١ مركز المدينة الرئيسي الكبري

٥- تقييم البدائل

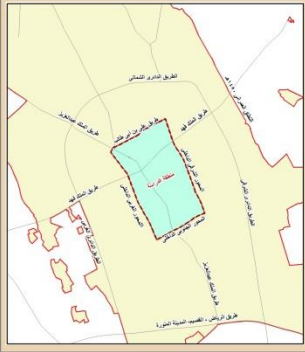
البديل الثاني

البديل الاول

- سكني
- تجاري
- متعدد الاستخدام
- محاور رئيسية تجارية
- محاور ثانوية تجارية
- شوارع تجارية
- الخدمات التعليمية
- اراضي مخصصة خدمات
- الخدمات الطبية
- الخدمات الدينية
- مناطق حكومية
- ورثس ومستودعات
- مناطق صناعية
- المرافق العامة
- ساحات
- الخدمات البلدية
- الخدمات الاجتماعية
- الخدمات الثقافية
- الخدمات الترفيهية



٦- المخطط التفصيلي المقترح



الاصطلاحات

- 1 مزارع الصيغ (مزارع الخيل) 1 محور تجارية
- 2 الساحة الكبرى للاحتفالات 2 منطقة امتدادات عمرانية
- 3 ساحة الفصاحي 3 مناطق ترفيهية
- 4 المسجد الكبير 4 حديقة عامة
- 5 شارع الصنعة 5 ميادين
- 6 منطقة القنب القديم 6 مركز الملك خالد الحضاري
- 7 حديقة البلدية 7 مبنى الامارة
- 8 المنطقة تجارية 8 سوق التمور
- 9 مناطق معددة الاستخدام 9 ساحات عامة

مشروع :

إعداد المخططات التنفيذية لتطوير
منطقة وسط بريدة

المهمة الرابعة :

إعداد المخططات والتصميمات والرسومات
التنفيذية للمنطقة

اسم اللوحة :-

المخطط التنفيذي

رقم اللوحة

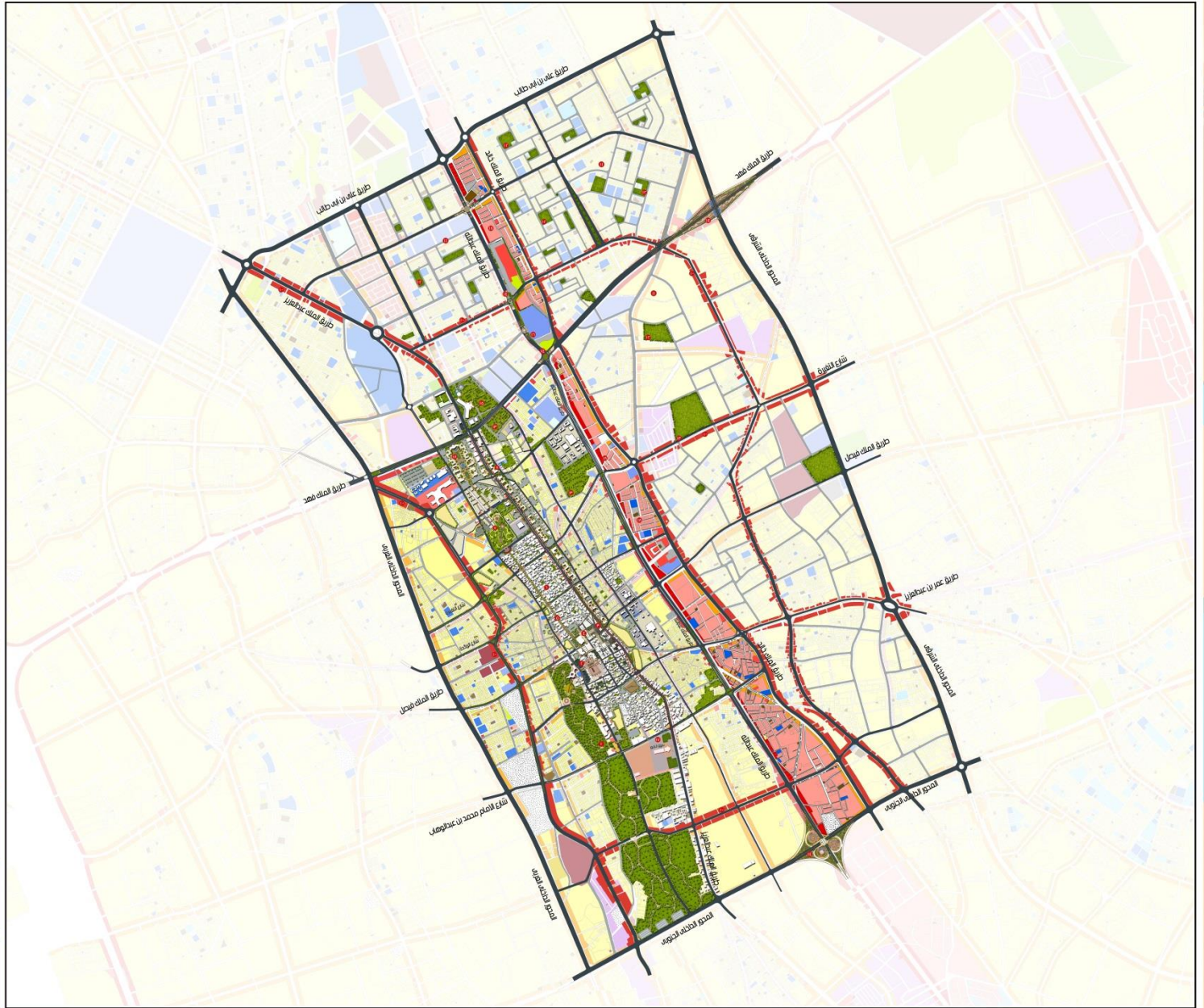
1-3

مقياس الرسم :-

35000/1



AFM CONSULTANTS
ARCHITECTURAL PLANNING & ENGINEERING
مكتب المهندسين المعماريين والمخططين والهندسة
المعمارية والبيئية والهندسة





الاصطلاحات

- الخدمات التعليمية
- اراضي مخصصة خدمات
- الخدمات الطبية
- الخدمات الدينية
- الخدمات الهندسية
- الخدمات الاجتماعية
- الخدمات الثقافية
- الخدمات الرياضية
- الخدمات الرياضية
- مناسطل حكومية
- المرافق العامة

مشروع :

إعداد المخططات التنفيذية لتطوير
منطقة وسط بريدة

المهمة الرابعة :

إعداد المخططات والتصميمات والرسومات
التنفيذية للمنطقة

اسم اللوحة :-

المخطط التنفيذي لتوزيع
الخدمات العامة والخاصة

رقم اللوحة

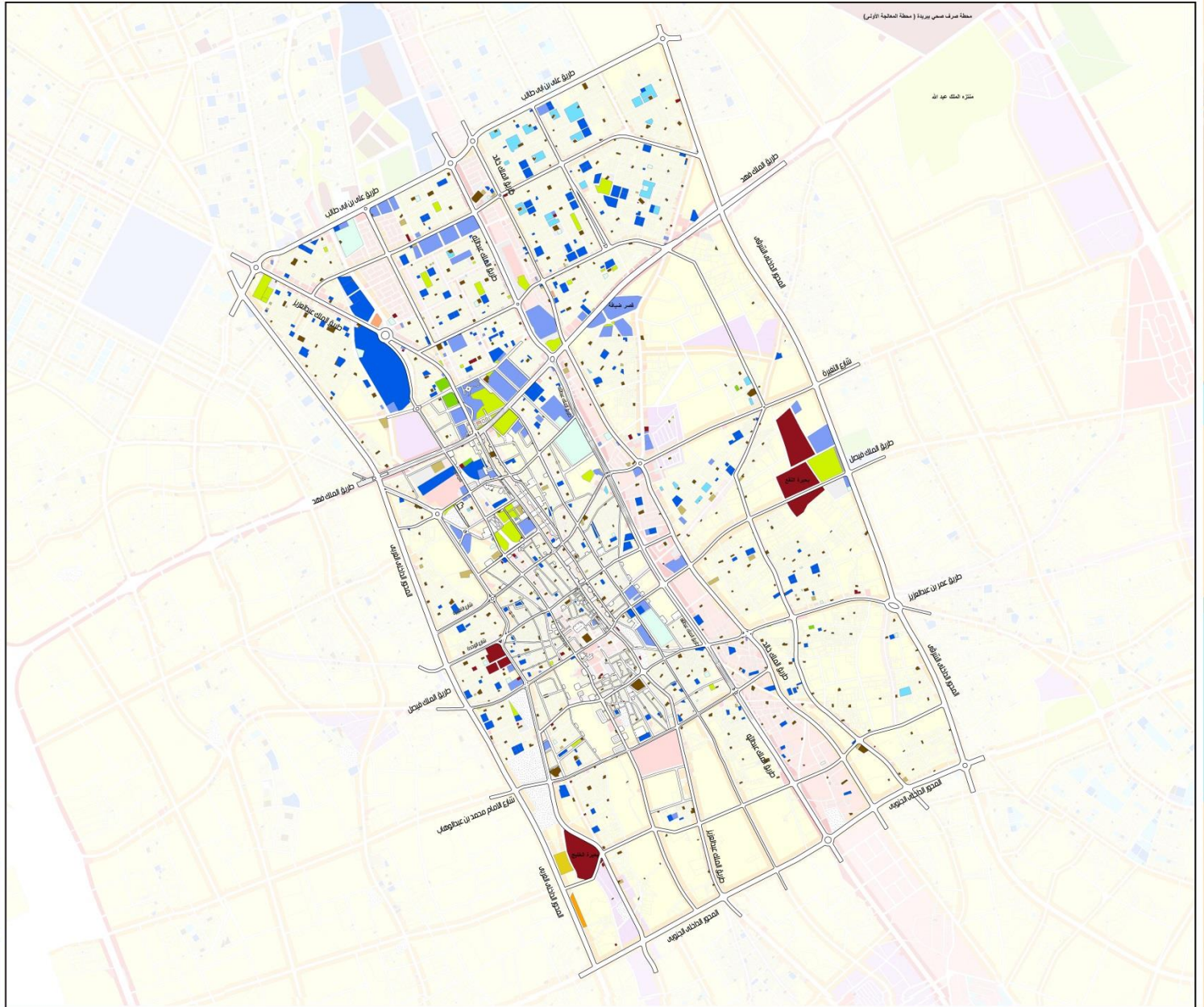
٣-٣

مقياس الرسم :-

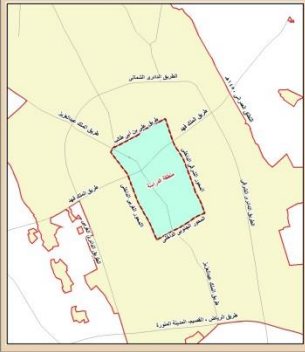
٣٥٠٠٠/١



AFM CONSULTANTS
ARCHITECTURAL CONSULTANTS
مكتب المهندسين المعماريين
مستشارين في التصميم والتخطيط والهندسة



منطقة وسط بريدة (منطقة المتابعة الأولى)



الاصطلاحات

- خط التنظيم ---
- ضواحي التنظيم ■

مستروع :

إعداد المخططات التنفيذية لتطوير
منطقة وسط بريدة

المهمة الرابعة :

إعداد المخططات والتصميمات والرسومات
التفصيلية للمنطقة

اسم اللوحة:-

المخطط التنفيذي لخطوط
التنظيم

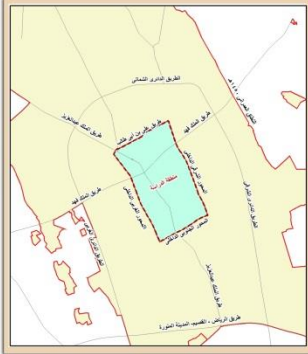
رقم اللوحة

٦-٣

مقياس الرسم:-

٣٥٠٠٠/١





الاصطلاحات

■ أماكن انتظار السيارات

مشروع :

إعداد المخططات التنفيذية لتطوير
منطقة وسط بريدة

المهمة الرابعة :

إعداد المخططات والتصميمات والرسومات
التفصيلية للمنطقة

اسم اللوحة:-

المخطط التنفيذي لشبكة الطرق
ومناطق الأنتظار

رقم اللوحة

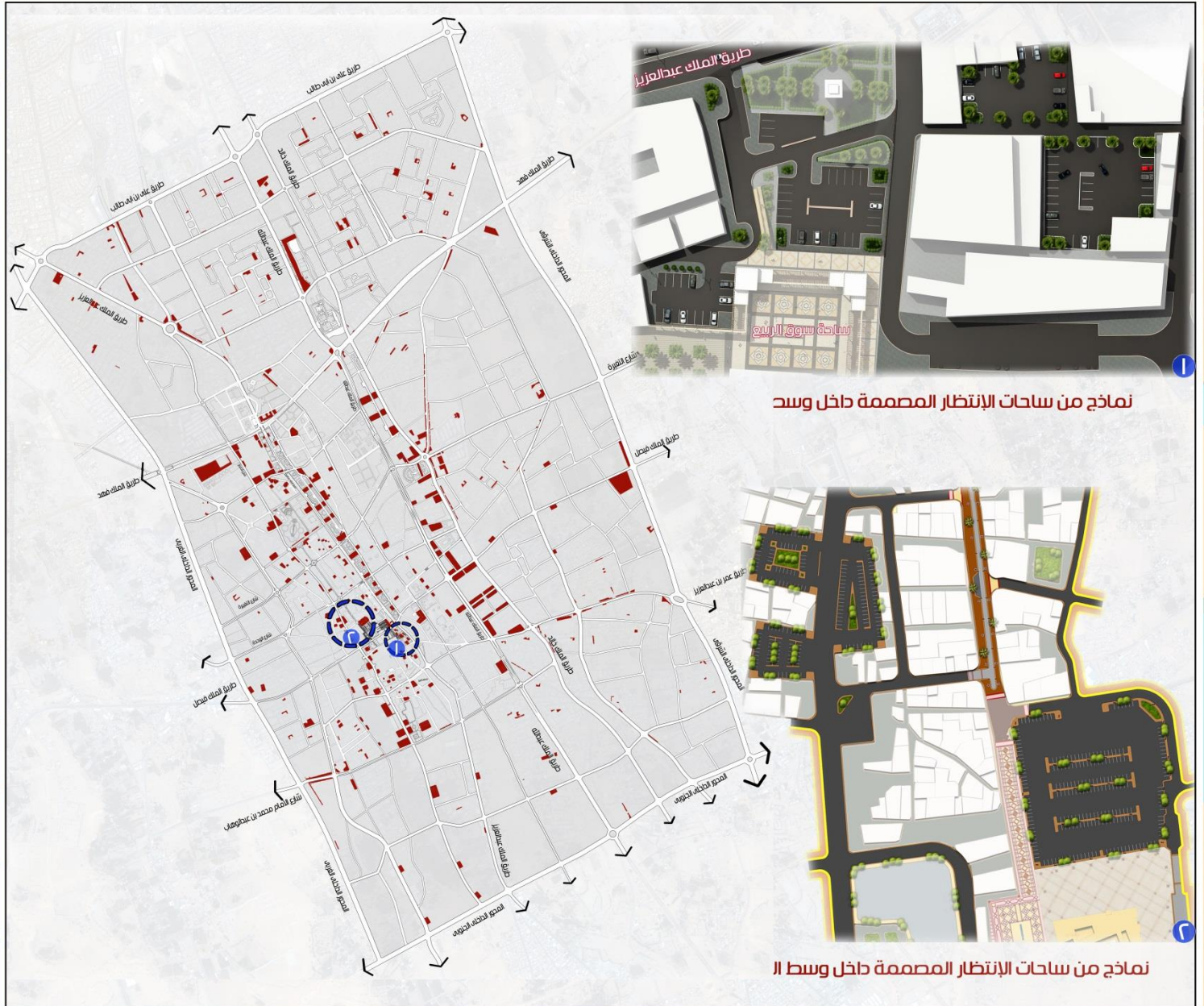
٤-٣

مقياس الرسم:-

٣٥٠٠٠/١

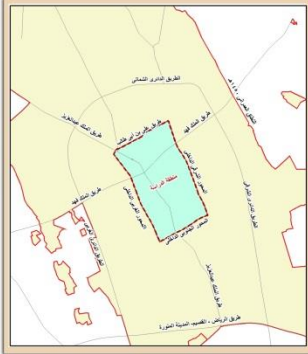


AFM CONSULTANTS
ARCHITECTURAL PLANNING & ENGINEERING
مكتب المهندسين المعماريين والهندسة
المعمارية والتخطيط والبيئة



نماذج من ساحات الإنتظار المصممة داخل وسط

نماذج من ساحات الإنتظار المصممة داخل وسط ال



الاصطلاحات

مسارات المشاة

مشروع :

إعداد المخططات التنفيذية لتطوير
منطقة وسط بريدة

المهمة الرابعة :

إعداد المخططات والتصميمات والرسومات
التفصيلية للمنطقة

اسم اللوحة:-

المخطط التنفيذي لشبكة
حركة المشاة

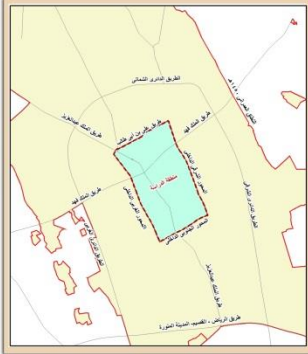
رقم اللوحة

٥-٣

مقياس الرسم:-

٣٥٠٠٠/١





الاصطلاحات

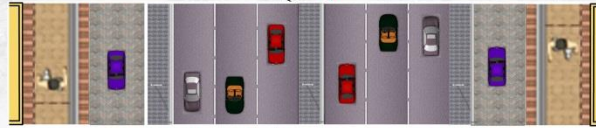
- طريق بعرض ٦٠ متر
- طريق بعرض ٤٠ متر
- طريق بعرض ٣٦ متر
- طريق بعرض ٣٠ متر
- طريق بعرض ١٥ متر

مشروع:
إعداد المخططات التنفيذية لتطوير
منطقة وسط بريدة

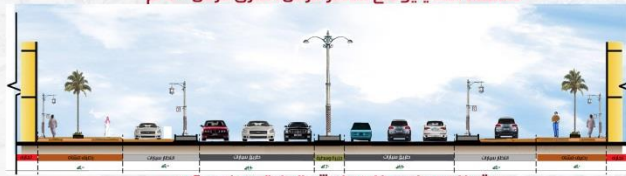
المهمة الرابعة:
إعداد المخططات والتصميمات والرسومات
التفصيلية للمنطقة

اسم اللوحة:-
المخطط التنفيذي لتوزيع عناصر
الفرش بالطرق

رقم اللوحة ٢-٣
مقياس الرسم:- ١/٥٥٠٠٠



مسقط افقي يوضح عناصر فرش الطرق عرض ٤٠ م



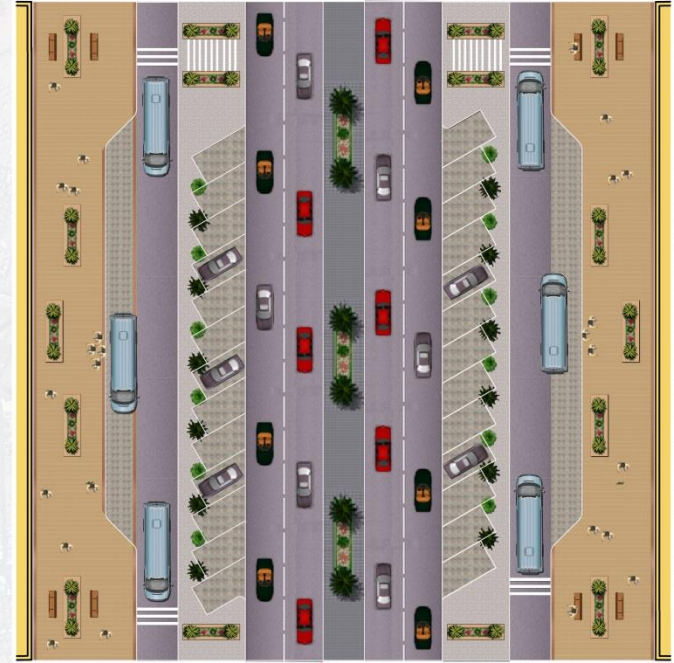
قطاع افقي يوضح عناصر فرش الطرق عرض ٤٠ م



مسقط افقي يوضح عناصر فرش الطرق عرض ٣٠ م



قطاع افقي يوضح عناصر فرش الطرق عرض ٣٠ م



مسقط افقي يوضح عناصر الفرش بطريق الملك عبدالعزيز



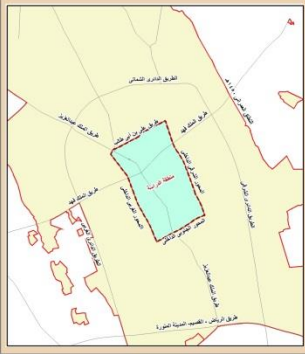
قطاع يوضح عناصر الفرش بطريق الملك عبدالعزيز



مسقط افقي يوضح عناصر فرش الطرق عرض ٦٠ م



قطاع يوضح عناصر فرش الطرق عرض ٦٠ م



الاصطلاحات

- محطات تحويل هدية
- محطة تحويل ٩٠١٠
- محطة توليد كهرباء
- محطة كهرباء فرعية
- شبكة الكهرباء الحالية
- خط نقل طاقة جديد ١٢٢ ك ف
- خط نقل طاقة جديد ٣٨٠ ك ف
- محطات تحويل مقترحة
- محطة تحويلات ٣٣/١٢٢ ك ف
- محطة تحويلات ١١/٣٣ ك ف
- شبكة الكهرباء المقترحة
- خط ربط ١٢٣ ك ف
- خط ربط ٢٣ ك ف
- عدد المحولات المطلوبة على مستوى الأحياء

مشروع:

إعداد المخططات التنفيذية لتطوير
منطقة وسط بريدة

المهمة الرابعة:

إعداد المخططات والتصميمات والرسومات
التنفيذية للمنطقة

اسم اللوحة:-

المخطط التنفيذي لشبكة
الكهرباء

رقم اللوحة

٩-٣

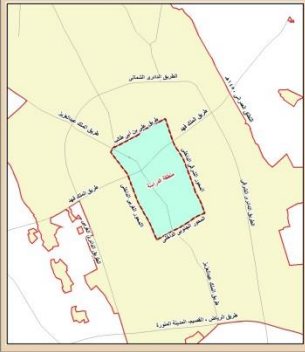
مقياس الرسم:-

٣٥٠٠٠/١



AFM CONSULTANTS
ARCHITECTURAL PLANNING & ENGINEERING
مكتب المهندسين المعماريين والخططية والهندسة
التخطيطية والبيئية والهندسة





الاصطلاحات

200 متر	1400 متر
محطة نفقة المياه	1000 متر
خزان أرضي	600 متر
	400 متر
	300 متر
المناطق المخدومة حالياً بشبكة المياه	
المناطق التي سوف يتم تعظيمها خلال خمس سنوات	

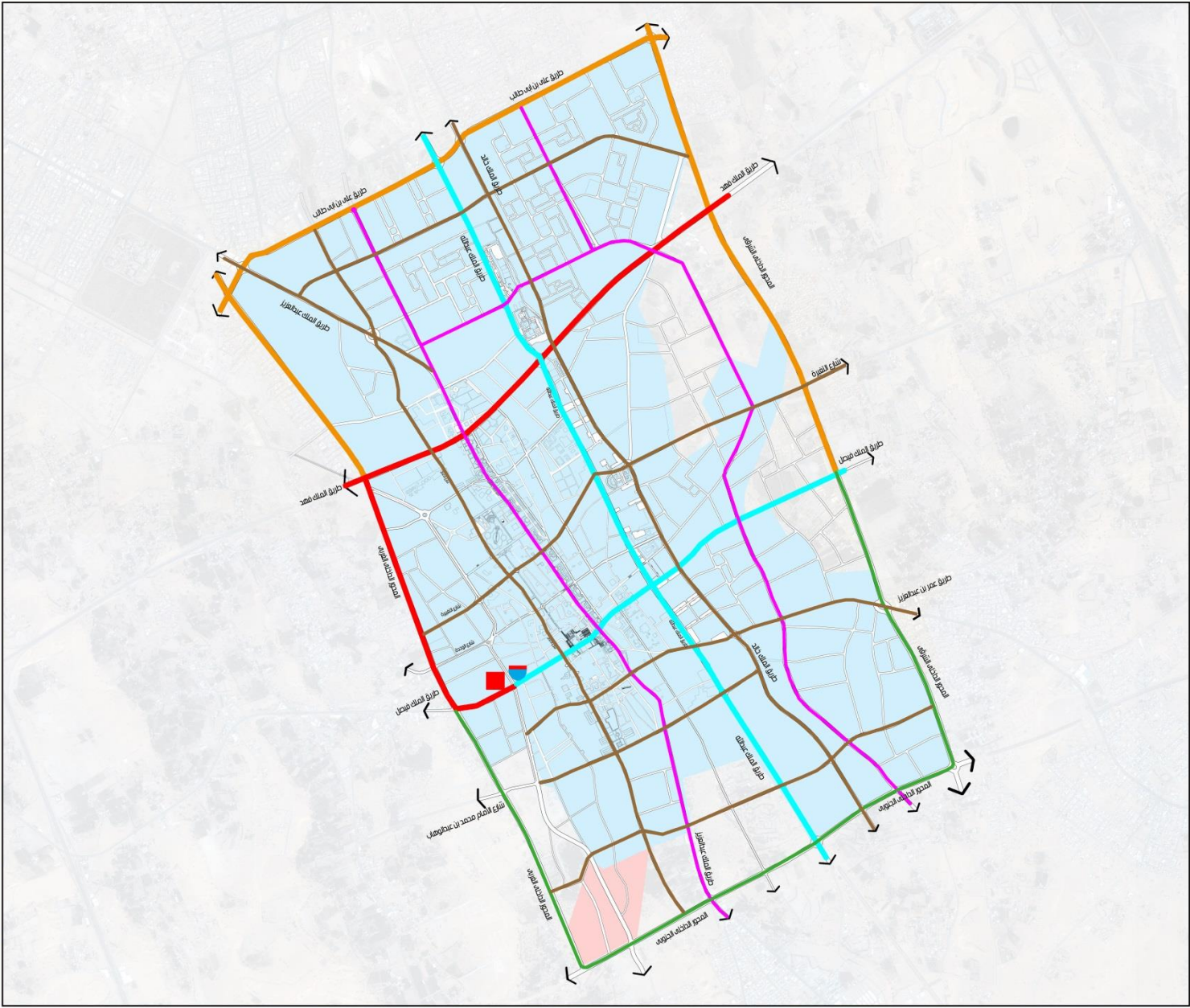
مشروع:
إعداد المخططات التنفيذية لتطوير
منطقة وسط بريدة

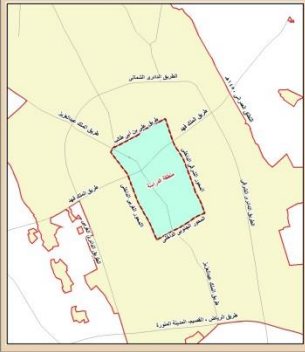
المهمة الرابعة:
إعداد المخططات والتصميمات والرسومات
التنفيذية للمنطقة

اسم اللوحة:-
المخطط التنفيذي لشبكة
التغذية بالمياه

رقم اللوحة	مقياس الرسم:-
٨-٣	٣٥٠٠٠/١

AFM CONSULTANTS
ARCHITECTURAL PLANNING & ENGINEERING
مكتب المهندسين المعماريين والمخططين والمهندسين
المختصين في التصميم والتخطيط والهندسة





الاصطلاحات

- عبارات سيول —————
- محطات ضخ ●
- مواقع بحيرات تجميع السيول ■
- التقسيم الطبوغرافي للمناطق ■

مشروع :

إعداد المخططات التنفيذية لتطوير
منطقة وسط بريدة

المهمة الرابعة :

إعداد المخططات والتصميمات والرسومات
التفصيلية للمنطقة

اسم اللوحة:-

المخطط التنفيذي لشبكة
تصريف السيول

رقم اللوحة

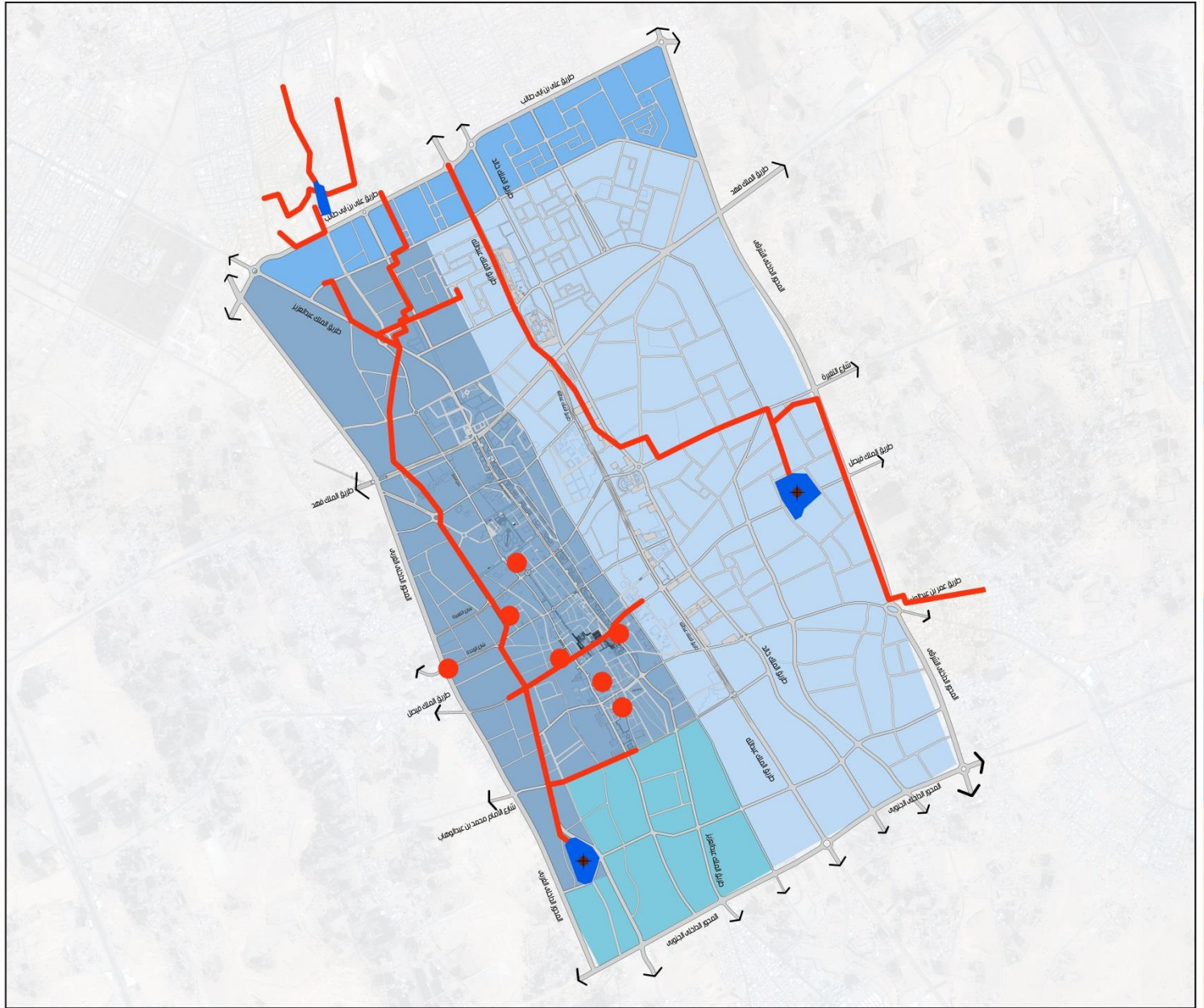
11-3

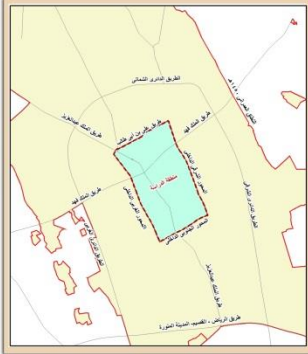
مقياس الرسم:-

35000/1



AFM CONSULTANTS
ARCHITECTURAL ENGINEERING
مكتب المهندس أحمد فرسان محمدي
تصميم وتنفيذ والتخطيط والهندسة





الاصطلاحات

-  شبكة الاتصالات المقترحة
-  خطوط الربط بين السنترات
-  السنترات
-  نطاق تغطية شبكة خطوط الهاتف

مشروع:
إعداد المخططات التنفيذية لتطوير
منطقة وسط بريدة

المهمة الرابعة:
إعداد المخططات والتصميمات والرسومات
التنفيذية للمنطقة

اسم اللوحة:-
المخطط التنفيذي لشبكة
الهاتف

رقم اللوحة ١٠-٣
مقياس الرسم:- ٣٥٠٠٠/١



AFM CONSULTANTS
ARCHITECTURAL PLANNING & ENGINEERING
مكتب المهندسين المعماريين والهندسة
المعمارية والتخطيط والهندسة



٧- مناطق العمل التفصيلية

٦- مناطق العمل التفصيلية – المنطقة الأولى

مناطق العمل التفصيلية ذات الأولوية

- ١- ساحة القصاص
- ٢- الساحة الكبرى للاحتفالات
- ٣- مزارع الصباح
- ٤- ساحة البلدية وشارع الصناعة



- مركز تجارية
- منطقة امتدادات عمرانية
- منطقة ترابية
- حديقة عامة
- مزارع
- ساحة عامة
- مركز هائل خاد خدمته
- ميناء البحرية
- سوق شعبي
- مزرع قديم (مزرع الخليل)
- الساحة الكبرى للاحتفالات
- ساحة الصفاي
- المنسجد الكبير
- شارع و قاعة
- منطقة ألعاب الصيحه
- حديقة الجردة
- ميناء البحرية
- ميناء صيد الأسماك
- مزرع قديم (مزرع الخليل)
- الساحة الكبرى للاحتفالات
- ساحة الصفاي
- المنسجد الكبير
- شارع و قاعة
- منطقة ألعاب الصيحه
- حديقة الجردة
- ميناء البحرية
- ميناء صيد الأسماك

٦- مناطق العمل التفصيلية - المنطقة الأولى



٦- مناطق العمل التفصيلية - المنطقة الأولى



منظر عام لمقترح تطوير الساحات

٦- مناطق العمل التفصيلية – المنطقة الأولى

والجهة لساحة الجريدة القديمة



والجهة لساحة سوق الربيع



والجهة لساحة القصاص



٦- مناطق العمل التفصيلية - المنطقة الأولى



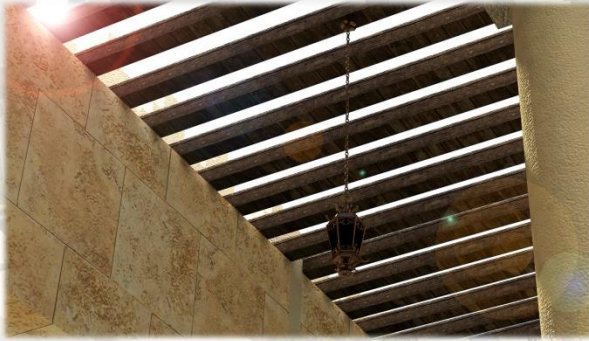
لقطات منظورية توضح تطوير ساحة القاصص

٦- مناطق العمل التفصيلية - المنطقة الأولى



لقطات منظورية توضح تطوير ساحة الجردة القديمة

٦- مناطق العمل التفصيلية - المنطقة الأولى



مسارات مظلة



جرلة نخل ٢



جرلة نخل ١



وعدة إضاءة



وعدة إضاءة



صندوق قمامة



وعدة إضاءة

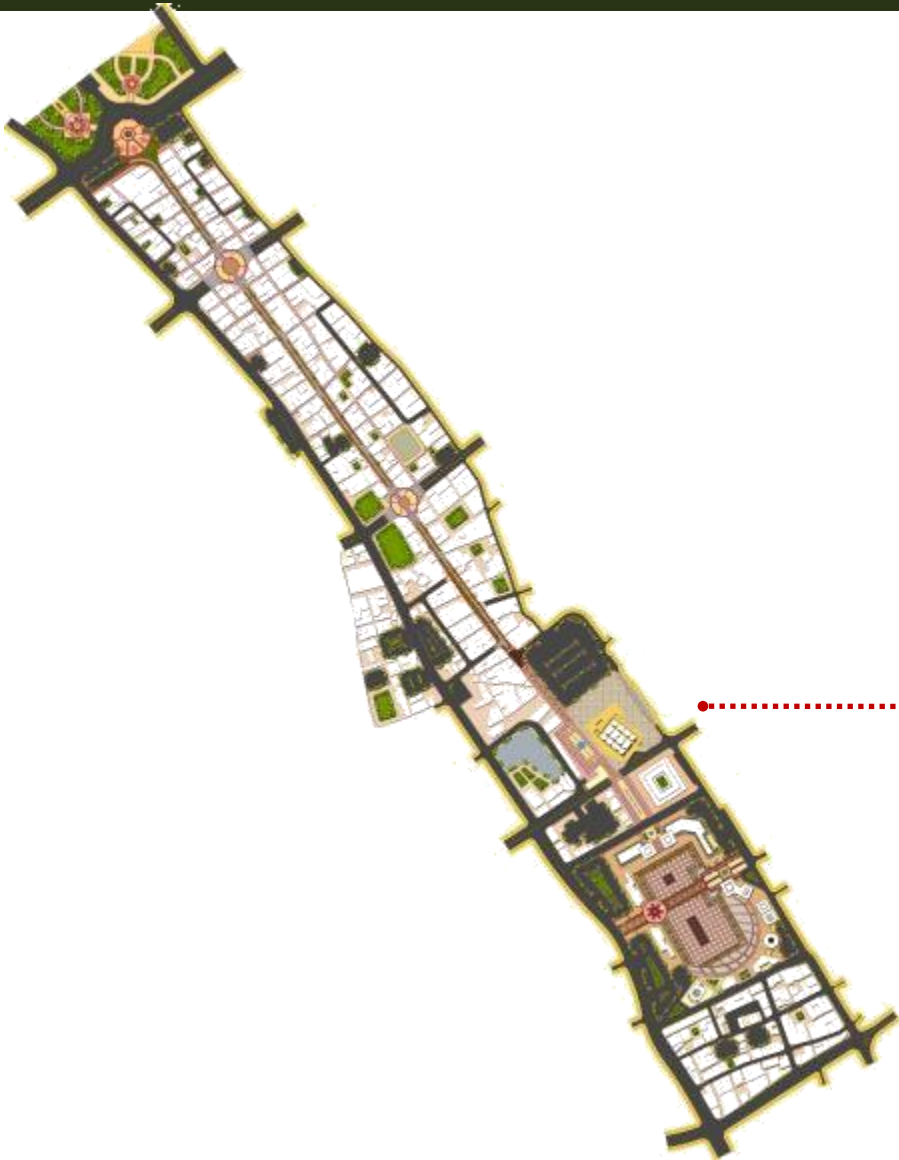


وعدة إضاءة



وعدة إضاءة

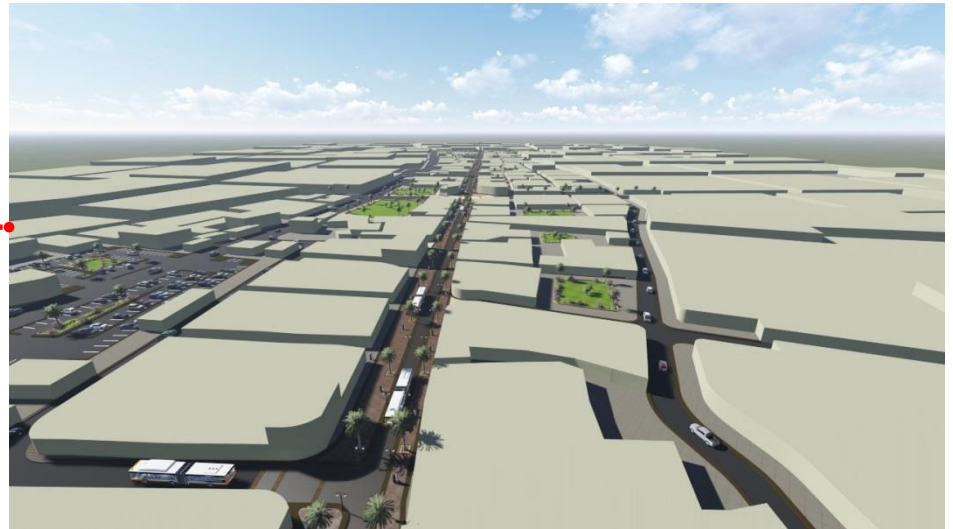
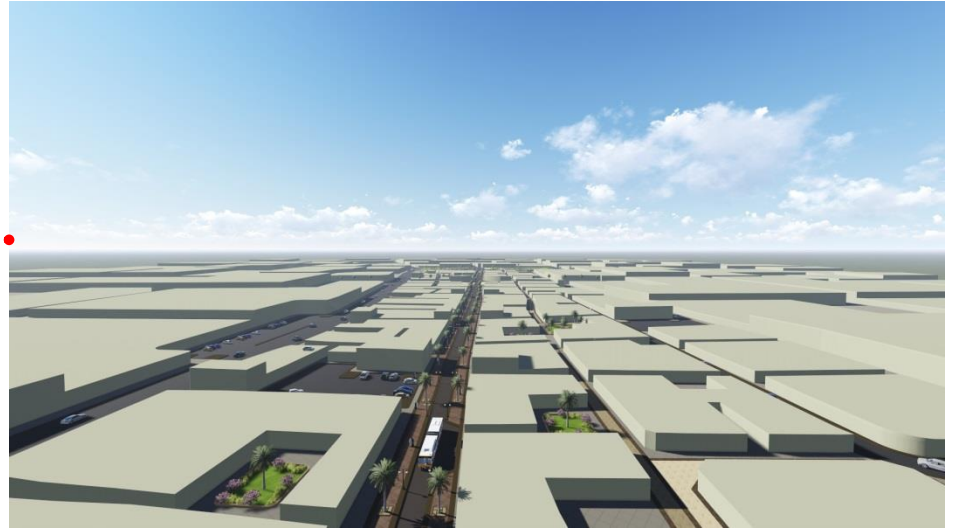
٦- مناطق العمل التفصيلية – المنطقة الثانية



٦- مناطق العمل التفصيلية - المنطقة الثانية



٦- مناطق العمل التفصيلية - المنطقة الثانية



٦- مناطق العمل التفصيلية - المنطقة الثانية



٦- مناطق العمل التفصيلية - المنطقة الثانية



٦- مناطق العمل التفصيلية - المنطقة الثانية



والله وليُّ التوفيق